

**F A L K E**

GERMANY 1895

MEN

FRÜHJAHR/SOMMER

SPRING/SUMMER

PRINTEMPS/ETE

2024

**F A L K E**

GERMANY 1895

MEN

### Größenübersicht . Size chart . Tailles

EUR	UK	USA
35 - 38	2½ - 5	3½ - 6
39 - 42	5½ - 8	6½ - 9
43 - 46	8½ - 11	9½ - 12
47 - 50	11½ - 14	12½ - 15
39 - 40	5½ - 6½	6½ - 7½
41 - 42	7 - 8	8 - 9
43 - 44	8½ - 9½	9½ - 10½
45 - 46	10 - 11	11 - 12
47 - 48	11½ - 12½	12½ - 13½
49 - 50	13 - 14	14 - 15

### Sport . Sports . Sport

35 - 36	2½ - 3½	3 - 4
37 - 38	4 - 5	5 - 6
39 - 41	5½ - 7½	6½ - 8½
42 - 43	8 - 9	9 - 10
44 - 45	9½ - 10½	10½ - 11½
46 - 48	11 - 12½	12½ - 13½
49 - 50	13 - 14	14 - 15
51 - 52	15 - 16	16 - 17

### Hyperlinks

Für eine angenehmere Anwendung klicken Sie bitte im Inhaltsverzeichnis auf die Artikel, um zur jeweiligen Produktseite zu gelangen. Um zurück zum Inhaltsverzeichnis zu springen, klicken Sie bitte auf die Seitenzahlen in der Fußzeile.

For your convenience please click on the articles in the table of contents in order to be navigated to the respective product pages. To jump back to the table of contents, please click on the page numbers in the footer.

Pour votre commodité, veuillez cliquer sur les articles dans la table des matières pour pouvoir naviguer vers les pages des produits correspondants. Pour revenir à la table des matières, veuillez cliquer sur les numéros dans le pied de page.

### Inhaltsverzeichnis Table of contents Table des matières

### Seite Page

#### City

14468	FALKE CLIMAWOOL, SO	8-9
15468	FALKE CLIMAWOOL, KH	8-9
14418	FALKE CLIMAWOOL, SN	10-11
14458	FALKE CLIMAWOOL, IN	12-13
14435	FALKE AIRPORT, SO	14-15
15435	FALKE AIRPORT, KH	14-15
13045	FALKE AIRPORT, SSO	16-17
14403	FALKE AIRPORT PLUS, SO	18
15403	FALKE AIRPORT PLUS, KH	18
14415	FALKE BRISTOL PURE, SO	19
15415	FALKE BRISTOL PURE, KH	19
14792	FALKE TIAGO, SO	20-21
15792	FALKE TIAGO, KH	20-21
12422	FALKE TIAGO, SSO	22-23
13297	FALKE COOL 24/7, SO	24-25
13257	FALKE COOL 24/7, SN	26-27
13247	FALKE COOL 24/7, IN	28-29
14684	FALKE FIRENZE, SO	30
14683	FALKE MILANO, SO	31
15683	FALKE MILANO, KH	31
14648	FALKE SHADOW, SO	32-33
15648	FALKE SHADOW, KH	32-33
13141	FALKE FINE SHADOW, SO	34-35

#### Casual

14657	FALKE FAMILY, SO	38-39
15657	FALKE FAMILY, KH	38-39
14612	FALKE FAMILY, SN	40-41
14608	FALKE FAMILY, IN	42-43
14610	FALKE HAPPY 2-PACK, SO	44
14606	FALKE HAPPY 2-PACK, SN	45
13056	FALKE HAPPY BOX 3-PACK, SN	46-47
13057	FALKE HAPPY BOX 3-PACK, SO	48-49
13064	FALKE HAPPY BOX 3-PACK, SO	50-51
13071	FALKE HAPPY BOX 5-PACK, SO	52-53
12497	FALKE STEP, IN	54
12498	FALKE STEP, IN	54
12497	FALKE STEP, DISPLAY	55
14676	FALKE STEP, IN	56-57
14633	FALKE SWING 2-PACK, SO	58
14402	FALKE TEPPICH IM SCHUH, SO	59
15410	FALKE TEPPICH IM SCHUH, KH	59
14497	FALKE NELSON, SO	60-61
14423	FALKE LHASA RIB, SO	62-63
15423	FALKE LHASA RIB, KH	62-63

#### Functional

14719	FALKE SENSITIVE LONDON, SO	66-67
14637	FALKE SENSITIVE LONDON, SN	68-69

14448	FALKE SENSITIVE BERLIN, SO	70
14713	FALKE SENSITIVE MALAGA, SO	71
13043	FALKE SENSITIVE NEW YORK, SO	72-73
12519	FALKE STABILIZING WOOL EVERYDAY, SO	74-75
15530	FALKE ENERGIZING WOOL, KH	76-77
15660	FALKE ENERGIZING COTTON, KH	78-79
15734	FALKE ULTRA ENERGIZING, KH	80-81

#### Home

16500	FALKE HOMEPADS, SO	84-85
16560	FALKE COSYSHOE, SO	86-87
16590	FALKE COSYSHOE, IN	88-89
13361	FALKE LODGE HOMEPAD, SN	90-91

#### Sport Spirit

16605	FALKE RUN, SO	94-95
16624	FALKE RUN RIB, SSO	96-97
16602	FALKE COOL KICK, SSO	98-99
16679	FALKE COOL KICK, SSO	100-101
16609	FALKE COOL KICK, SN	102-103
16677	FALKE COOL KICK, SN	104-105
16629	FALKE COOL KICK, SN CP	106-107
16601	FALKE COOL KICK, IN	108-109
16675	FALKE COOL KICK, IN	110-111
13378	FALKE KEEP WARM, IN	112-113
16480	FALKE WALKIE ERGO, SO	114-115
16486	FALKE WALKIE LIGHT, SO	116-117

#### Seasonal Basic

12557	FALKE MARINA STRIPE, SO	120-121
13379	FALKE OXFORD STRIPE, SO	122-123
15779	FALKE OXFORD STRIPE, KH	122-123
12492	FALKE SENSITIVE HERRINGBONE, SO	124
12570	FALKE MODERN TAILOR, SO	125
12437	FALKE UPTOWN TIE, SO	126-127
15747	FALKE UPTOWN TIE, KH	126-127
14041	FALKE MICROBLOCK, SO	128-129
15751	FALKE MICROBLOCK, KH	128-129
13279	FALKE TINTED STRIPE, SO	130-131
12438	FALKE SENSITIVE MAPPED LINE, SO	132-133
12535	FALKE SENSITIVE ARGYLE, SO	134-135
13269	FALKE DOT, SO	136-137
15769	FALKE DOT, KH	136-137
12549	FALKE RAIN DYE, SO	138-139
12430	FALKE BROOKLYN, SO	140-141
12601	FALKE DYNAMIC, SO	142-143

### NOS: Never out of Stock:

Auf der Grundlage einer detaillierten Absatzplanung ist es unser Ziel, diese Artikelvarianten permanent für Sie lieferbar zu halten.

### NOS: Never out of Stock:

Based on a detailed sales planning, it is our aim to keep these article variants permanently deliverable for you.

### NOS: Toujours disponible:

Sur la base d'un planning de ventes détaillé, notre objectif est de pouvoir vous garantir les livraisons des articles permanents.



**F A L K E**  
CITY

City

# FALKE CLIMAWOOL

CITY

FALKE  
WE CARE



## basic colours

### nos colours

**2040**  
offwhite

SO: 03-07 Index  
KH: 03-07 Index



**4044**  
pebble mel.

SO: 03-07 Index  
KH: 03-07 Index



**8228**  
scarlet

SO: 03-07 Index  
KH: 03-07 Index



**8596**  
barolo

SO: 03-07 Index  
KH: 03-07 Index



**8390**  
berry

SO: 03-07 Index  
KH: 03-07 Index



**6554**  
cornflower

SO: 03-07 Index  
KH: 03-07 Index



**6000**  
royal blue

SO: 03-07 Index  
KH: 03-07 Index



nos

**6370**  
dark navy

SO: 03-07 Index  
KH: 03-07 Index



nos

**7441**  
hunter green

SO: 03-07 Index  
KH: 03-07 Index



**3216**  
light grey mel.

SO: 03-07 Index  
KH: 03-07 Index



nos

**3117**  
anthra. mel.

SO: 03-07 Index  
KH: 03-07 Index



nos

**3000**  
black

SO: 03-07 Index  
KH: 03-07 Index



nos

## seasonal colours S/S 2024

delivery date 01/02/2024

**1222**  
nugget

SO: 03-06 Index



**6531**  
nautical

SO: 03-06 Index



**7448**  
mulberry

SO: 03-06 Index



**8809**  
carrot

SO: 03-06 Index



**8862**  
lobster

SO: 03-06 Index



Best.-Einh. · Order unit · Unité de commande 3

	Größe · Size · Taille			
	Index	EUR	UK	USA
<b>Art. Nr. 14468</b>	03	39-40	5½-6½	6½-7½
<b>Strumpf</b>	04	41-42	7-8	8-9
Sock	05	43-44	8½-9½	9½-10½
Chaussette	06	45-46	10-11	11-12
	07	47-48	11½-12½	12½-13½
<b>Art. Nr. 15468</b>	03	39-40	5½-6½	6½-7½
<b>Kniestrumpf</b>	04	41-42	7-8	8-9
Knee-high	05	43-44	8½-9½	9½-10½
Mi-bas	06	45-46	10-11	11-12
	07	47-48	11½-12½	12½-13½

50% Polyamid (12% RECYCELTE) · Polyamide (12% RECYCLED) · Polyamide  
24% Schurwolle · Virgin wool · Laine vierge  
24% Lyocell · Lyocell · Lyocell  
2% Elasthan · Elasthane · Élasthane

### Angenehme Merino-TENCEL™ Lyocell-Mischung

- › FALKE – WE CARE – Garnkomposition: ressourcenschonend, sozial verantwortlich, rückverfolgbar
- › Merinowolle und TENCEL™ Lyocell sorgen für ein angenehm leichtes und weiches Tragegefühl
- › TENCEL™ Lyocell aus nachhaltigem Eukalyptus: FSC-zertifiziert, Anbau ohne künstliche Bewässerung oder Düngung, frei von chemischen Zusätzen
- › Materialien wirken temperaturregulierend und feuchtigkeitsregulierend und geruchsneutralisierend
- › Elegante Optik durch ein außergewöhnlich feines, ebenmäßiges Maschenbild
- › Besonders langlebig dank innovativer Verarbeitungstechnik (Beta Spun Technologie)
- › Perfekte FALKE-Passform

### Comfortable merino-TENCEL™ lyocell-blend

- › FALKE – WE CARE – Yarn composition: resource-friendly, socially responsible, traceable
- › Merino wool and TENCEL™ Lyocell ensure a pleasantly light and soft feel
- › TENCEL™ Lyocell made of sustainable eucalyptus: FSC-certified, cultivation without artificial irrigation or fertilisation, free of chemical additives
- › The materials have a temperature-regulating, moisture-regulating and odour-neutralising effect
- › Elegant look thanks to an exceptionally fine, smooth mesh structure
- › Particularly durable thanks to innovative processing technology (Beta Spun technology)
- › FALKE Perfect Fit

### Mélange agréable de mérinos-TENCEL™ lyocell

- › FALKE – WE CARE – Composition du fil : économise les ressources, est socialement responsable et traçable
- › La laine mérinos et le lyocell TENCEL™ assurent un toucher agréablement léger et doux
- › Lyocell TENCEL™ à base d'eucalyptus durable : certifié FSC, culture sans irrigation artificielle ni fertilisation, sans additifs chimiques
- › Les matériaux ont un effet de régulation de la température, de contrôle de l'humidité et de neutralisation des odeurs
- › Aspect élégant grâce à la structure en maille exceptionnellement fine et uniforme
- › Particulièrement durable grâce à la technologie de traitement innovante (technologie Beta Spun)
- › Coupe parfaite FALKE

# FALKE CLIMAWOOL CITY

FALKE  
WE CARE



## basic colours

### nos colours

**2040**  
offwhite

SN: 03-07 Index



**4044**  
pebble mel.

SN: 03-07 Index



nos

**8228**  
scarlet

SN: 03-07 Index



**8596**  
barolo

SN: 03-07 Index



**8390**  
berry

SN: 03-07 Index



**6554**  
cornflower

SN: 03-07 Index



**6000**  
royal blue

SN: 03-07 Index



nos

**6370**  
dark navy

SN: 03-07 Index



nos

**7441**  
hunter green

SN: 03-07 Index



**3216**  
light greymel.

SN: 03-07 Index



nos

**3117**  
anthra. mel.

SN: 03-07 Index



nos

**3000**  
black

SN: 03-07 Index



nos

## seasonal colours S/S 2024

delivery date 01/02/2024

**6531**  
nautical

SN: 03-06 Index



**7448**  
mulberry

SN: 03-06 Index



**8809**  
carrot

SN: 03-06 Index



Best.-Einh. · Order unit · Unité de commande 3

Art. Nr.	Größe · Size · Taille			
	Index	EUR	UK	USA
<b>14418</b>	03	39-40	5½-6½	6½-7½
<b>Sneaker</b>	04	41-42	7-8	8-9
<i>Sneaker</i>	05	43-44	8½-9½	9½-10½
<i>Socquette</i>	06	45-46	10-11	11-12
	07	47-48	11½-12½	12½-13½

**50% Polyamid (12% RECYCEL T)** · Polyamide  
(12% RECYCLED) · Polyamide  
**24% Schurwolle** · Virgin wool · Laine vierge  
**24% Lyocell** · Lyocell · Lyocell  
**2% Elasthan** · Elasthane · Élasthane

### Angenehme Merino-TENCEL™ Lyocell-Mischung

- › FALKE – WE CARE – Garnkomposition: ressourcenschonend, sozial verantwortlich, rückverfolgbar
- › Merinowolle und TENCEL™ Lyocell sorgen für ein angenehm leichtes und weiches Tragegefühl
- › TENCEL™ Lyocell aus nachhaltigem Eukalyptus: FSC-zertifiziert, Anbau ohne künstliche Bewässerung oder Düngung, frei von chemischen Zusätzen
- › Materialien wirken temperaturregulierend, feuchtigkeitsregulierend und geruchsneutralisierend
- › Elegante Optik durch ein außergewöhnlich feines, ebenmäßiges Maschenbild
- › Besonders langlebig dank innovativer Verarbeitungstechnik (Beta Spun Technologie)
- › Perfekte FALKE-Passform

### Comfortable merino-TENCEL™ lyocell-blend

- › FALKE – WE CARE – Yarn composition: resource-friendly, socially responsible, traceable
- › Merino wool and TENCEL™ Lyocell ensure a pleasantly light and soft feel
- › TENCEL™ Lyocell made of sustainable eucalyptus: FSC-certified, cultivation without artificial irrigation or fertilisation, free of chemical additives
- › The materials have a temperature-regulating, moisture-regulating and odour-neutralising effect
- › Elegant look thanks to an exceptionally fine, smooth mesh structure
- › Particularly durable thanks to innovative processing technology (Beta Spun technology)
- › FALKE Perfect Fit

### Mélange agréable de mérinos-TENCEL™ lyocell

- › FALKE – WE CARE – Composition du fil : économise les ressources, est socialement responsable et traçable
- › La laine mérinos et le lyocell TENCEL™ assurent un toucher agréablement léger et doux
- › Lyocell TENCEL™ à base d'eucalyptus durable : certifié FSC, culture sans irrigation artificielle ni fertilisation, sans additifs chimiques
- › Les matériaux ont un effet de régulation de la température, de contrôle de l'humidité et de neutralisation des odeurs
- › Aspect élégant grâce à la structure en maille exceptionnellement fine et uniforme
- › Particulièrement durable grâce à la technologie de traitement innovante (technologie Beta Spun)
- › Coupe parfaite FALKE

# FALKE

## CLIMAWOOL

### CITY

FALKE  
WE CARE

#### basic colours

#### nos colours

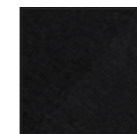
2040  
offwhite

IN: 03-07 Index



3000  
black

IN: 03-07 Index



nos

3117  
antra. mel.

IN: 03-07 Index



nos

3216  
light greymel.

IN: 03-07 Index



nos

4044  
pebble mel.

IN: 03-07 Index



nos

6370  
dark navy

IN: 03-07 Index



nos



#### SNEAKER FIT



Best.-Einh. · Order unit · Unité de commande 3

Art. Nr. 14458 Füßling Invisible Invisible	Größe · Size · Taille			
	Index	EUR	UK	USA
	03	39-40	5½-6½	6½-7½
	04	41-42	7-8	8-9
	05	43-44	8½-9½	9½-10½
	06	45-46	10-11	11-12
	07	47-48	11½-12½	12½-13½

**48% Polyamid (12% RECYCELTE)** · Polyamide (12% RECYCLED) · Polyamide  
**25% Schurwolle** · Virgin wool · Laine vierge  
**25% Lyocell** · Lyocell · Lyocell  
**2% Elasthan** · Elasthane · Élasthane

#### Angenehme Merino-TENCEL™ Lyocell-Mischung

- › FALKE – WE CARE – Garnkomposition: ressourcenschonend, sozial verantwortlich, rückverfolgbar
- › TENCEL™ Lyocell aus nachhaltigem Eukalyptus: FSC-zertifiziert, Anbau ohne künstliche Bewässerung oder Düngung, frei von chemischen Zusätzen
- › Materialien wirken temperaturregulierend, feuchtigkeitsregulierend und geruchsneutralisierend
- › High Cut-Ausschnitt: Perfekt für höher geschlossene Schuhe wie Sneaker oder Halbschuhe
- › Besonders langlebig dank innovativer Verarbeitungstechnik (Beta Spun Technologie)
- › Perfekte FALKE-Passform

#### Comfortable merino-TENCEL™ Lyocell-blend

- › FALKE – WE CARE – Yarn composition: resource-friendly, socially responsible, traceable
- › TENCEL™ Lyocell made of sustainable eucalyptus: FSC-certified, cultivation without artificial irrigation or fertilisation, free of chemical additives
- › The materials have a temperatureregulating, moisture-regulating and odour-neutralising effect
- › High cut-out: perfect for higher-closed shoes, such as sneakers or low shoes
- › Particularly durable thanks to innovative processing technology (Beta Spun technology)
- › FALKE Perfect Fit

#### Mélange agréable de mérinos-TENCEL™ lyocell

- › FALKE – WE CARE – Composition du fil : économise les ressources, est socialement responsable et traçable
- › Lyocell TENCEL™ à base d'eucalyptus durable : certifié FSC, culture sans irrigation artificielle ni fertilisation, sans additifs chimiques
- › Les matériaux ont un effet de régulation de la température, de contrôle de l'humidité et de neutralisation des odeurs
- › Encolure haute : parfait pour les chaussures hautes fermées comme les baskets ou les chaussures basses
- › Particulièrement durable grâce à la technologie de traitement innovante (technologie Beta Spun)
- › Coupe parfaite FALKE

# FALKE AIRPORT CITY



## basic colours

### nos colours

**4043**  
beige mel.

SO: 03-08 Index  
KH: 03-08 Index



nos

**5410**  
nutmeg mel.

SO: 03-07 Index  
KH: 03-07 Index



nos

**5038**  
camel

SO: 03-06 Index  
KH: 03-06 Index



**8095**  
brick

SO: 03-06 Index  
KH: 03-06 Index



**8120**  
scarlet

SO: 03-07 Index  
KH: 03-07 Index



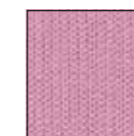
**8596**  
barolo

SO: 03-07 Index  
KH: 03-07 Index



**8276**  
light rosa

SO: 03-06 Index  
KH: 03-06 Index



**8233**  
arctic pink

SO: 03-06 Index  
KH: 03-06 Index



**8860**  
wine berry

SO: 03-06 Index  
KH: 03-06 Index



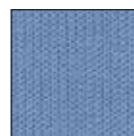
**6594**  
light blue

SO: 03-06 Index  
KH: 03-06 Index



**6554**  
cornflower

SO: 03-08 Index  
KH: 03-08 Index



nos

**6055**  
sapphire

SO: 03-06 Index  
KH: 03-06 Index



**6000**  
royal blue

SO: 03-08 Index  
KH: 03-07 Index



**6688**  
dark blue

SO: 03-06 Index  
KH: 03-06 Index



**6116**  
space blue

SO: 03-08 Index  
KH: 03-08 Index



nos

**6370**  
dark navy

SO: 03-08 Index  
KH: 03-08 Index



nos

**7441**  
hunter green

SO: 03-06 Index  
KH: 03-06 Index



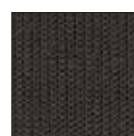
**7155**  
green mel.

SO: 03-06 Index  
KH: 03-06 Index



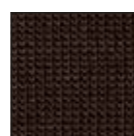
**5041**  
brown mel.

SO: 03-06 Index  
KH: 03-06 Index



**5930**  
brown

SO: 03-08 Index  
KH: 03-07 Index



nos

**3070**  
dark grey

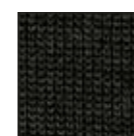
SO: 03-08 Index  
KH: 03-08 Index



nos

**3080**  
anthracite mel.

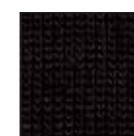
SO: 03-08 Index  
KH: 03-08 Index



nos

**3000**  
black

SO: 03-08 Index  
KH: 03-08 Index



nos

## seasonal colours S/S 2024

delivery date 01/02/2024

**1222**  
nugget

SO: 03-06 Index



**6531**  
nautical

SO: 03-06 Index



**7448**  
mulberry

SO: 03-06 Index



**8809**  
carrot

SO: 03-06 Index



**8862**  
lobster

SO: 03-06 Index



Best.-Einh. · Order unit · Unité de commande 3

	Größe · Size · Taille			
	Index	EUR	UK	USA
<b>Art. Nr. 14435</b>	03	39-40	5½-6½	6½-7½
<b>Strumpf</b>	04	41-42	7-8	8-9
<b>Sock</b>	05	43-44	8½-9½	9½-10½
<b>Chaussette</b>	06	45-46	10-11	11-12
	07	47-48	11½-12½	12½-13½
	08	49-50	13-14	14-15
<b>Art. Nr. 15435</b>	03	39-40	5½-6½	6½-7½
<b>Kniestrumpf</b>	04	41-42	7-8	8-9
<b>Knee-high</b>	05	43-44	8½-9½	9½-10½
<b>Mi-bas</b>	06	45-46	10-11	11-12
	07	47-48	11½-12½	12½-13½
	08	49-50	13-14	14-15

60% Schurwolle · Virgin wool · Laine vierge  
23% Baumwolle · Cotton · Coton  
15% Polyamid · Polyamide · Polyamide  
2% Elasthan · Elasthane · Élasthanne

### Elegante Merino-Baumwoll-Mischung

- › Leichte, klimaregulierende Merinowolle außen
- › Angenehm weiche Baumwolle innen
- › Optimale Haltbarkeit dank verstärkter Belastungszonen
- › Perfekte FALKE-Passform

### Elegant merino-cotton-blend

- › Light, climate-regulating merino wool on the outside
- › Pleasant soft cotton on the inside
- › Optimal durability thanks to reinforced stress zones
- › FALKE Perfect Fit

### Mélange élégant coton-mérinos

- › Laine mérinos légère à régulation climatique à l'extérieur
- › Coton agréable et doux à l'intérieur
- › Durabilité optimale grâce aux zones sollicitées renforcées
- › Coupe parfaite FALKE



**FALKE**  
**AIRPORT**  
CITY



basic colours

4043  
beige mel.

SSO: 03-06 Index



6055  
sapphire

SSO: 03-06 Index



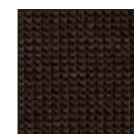
6370  
dark navy

SSO: 03-06 Index



5930  
brown

SSO: 03-06 Index



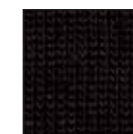
3070  
dark grey

SSO: 03-06 Index



3000  
black

SSO: 03-06 Index



Best.-Einh. · Order unit · Unité de commande 3

	Größe · Size · Taille			
	Index	EUR	UK	USA
Art. Nr. 13045	03	39-40	5½-6½	6½-7½
Kurzstrumpf	04	41-42	7-8	8-9
Short sock	05	43-44	8½-9½	9½-10½
Chaussette courte	06	45-46	10-11	11-12

50% Schurwolle · Virgin wool · Laine vierge  
30% Baumwolle · Cotton · Coton  
19% Polyamid · Polyamide · Polyamide  
1% Elasthan · Elasthan · Élasthanne

Elegante Merino-Baumwoll-Mischung

- › Leichte, klimaregulierende Merinowolle außen
- › Angenehm weiche Baumwolle innen
- › Optimale Haltbarkeit dank verstärkter Belastungszonen
- › Perfekte FALKE-Passform

Elegant merino-cotton-blend

- › Light, climate-regulating merino wool on the outside
- › Pleasant soft cotton on the inside
- › Optimal durability thanks to reinforced stress zones
- › FALKE Perfect Fit

Mélange élégant coton-mérinos

- › Laine mérinos légère à régulation climatique à l'extérieur
- › Coton agréable et doux à l'intérieur
- › Durabilité optimale grâce aux zones sollicitées renforcées
- › Coupe parfaite FALKE

# FALKE AIRPORT PLUS

CITY



## basic colours

nos colours

**5410**  
nutmeg mel.

SO: 03-06 Index  
KH: 03-06 Index



**5930**  
brown

SO: 03-06 Index  
KH: 03-06 Index



**3080**  
anthracite mel.

SO: 03-07 Index  
KH: 03-06 Index



nos

**3000**  
black

SO: 03-07 Index  
KH: 03-06 Index



nos

**6370**  
dark navy

SO: 03-07 Index  
KH: 03-06 Index



nos

Best.-Einh. · Order unit · Unité de commande 3

	Größe · Size · Taille			
	Index	EUR	UK	USA
<b>Art. Nr. 14403</b>	03	39-40	5½-6½	6½-7½
<b>Strumpf</b>	04	41-42	7-8	8-9
Sock	05	43-44	8½-9½	9½-10½
Chaussette	06	45-46	10-11	11-12
	07	47-48	11½-12½	12½-13½
<b>Art. Nr. 15403</b>	03	39-40	5½-6½	6½-7½
<b>Kniestrumpf</b>	04	41-42	7-8	8-9
Knee-high	05	43-44	8½-9½	9½-10½
Mi-bas	06	45-46	10-11	11-12

**53% Schurwolle** · Virgin wool · Laine vierge  
**27% Baumwolle** · Cotton · Coton  
**20% Polyamid** · Polyamide · Polyamide

### Elegante Merino-Baumwoll-Mischung mit Komfortsohle

- › Leichte, klimaregulierende Merinowolle außen
- › Angenehm weiche Baumwolle innen
- › Wohltuende Entlastung der Füße durch gepolsterte Sohle
- › Optimale Haltbarkeit dank verstärkter Belastungszonen
- › Perfekte FALKE-Passform

### Elegant merino-cotton-blend with comfort sole

- › Light, climate-regulating merino wool on the outside
- › Pleasant soft cotton on the inside
- › Relief your feet thanks to cushioned sole
- › Optimal durability thanks to reinforced stress zones
- › FALKE Perfect Fit

### Mélange élégant coton-mérinos avec semelle de confort

- › Laine mérinos légère à régulation climatique à l'extérieur
- › Coton agréable et doux à l'intérieur
- › Bien-être des pieds grâce à la semelle rembourrée
- › Durabilité optimale grâce aux zones sollicitées renforcées
- › Coupe parfaite FALKE

# FALKE BRISTOL PURE

CITY



basic colours  
nos colours

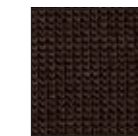
**5410**  
nutmeg mel.

SO: 03-06 Index  
KH: 03-06 Index



**5930**  
brown

SO: 03-06 Index  
KH: 03-06 Index



**3080**  
anthracite mel.

SO: 03-07 Index  
KH: 03-07 Index



nos

**3000**  
black

SO: 03-07 Index  
KH: 03-07 Index



nos

**6370**  
dark navy

SO: 03-07 Index  
KH: 03-07 Index



nos

Best.-Einh. · Order unit · Unité de commande 3

	Größe · Size · Taille			
	Index	EUR	UK	USA
<b>Art. Nr. 14415</b>	03	39-40	5½-6½	6½-7½
<b>Strumpf</b>	04	41-42	7-8	8-9
Sock	05	43-44	8½-9½	9½-10½
Chaussette	06	45-46	10-11	11-12
	07	47-48	11½-12½	12½-13½
<b>Art. Nr. 15415</b>	03	39-40	5½-6½	6½-7½
<b>Kniestrumpf</b>	04	41-42	7-8	8-9
Knee-high	05	43-44	8½-9½	9½-10½
Mi-bas	06	45-46	10-11	11-12
	07	47-48	11½-12½	12½-13½

**91% Schurwolle** · Virgin wool · Laine vierge  
**9% Polyamid** · Polyamide · Polyamide

### Elegante Merinowolle

- › Leichte, klimaregulierende Merinowolle
- › Elegante Optik durch Rippstruktur
- › Optimale Haltbarkeit dank verstärkter Belastungszonen
- › Perfekte FALKE-Passform

### Elegant merino wool

- › Light, climate-regulating merino wool
- › Elegant look thanks to ribbed structure
- › Optimal durability thanks to reinforced stress zones
- › FALKE Perfect Fit

### Élégante laine mérinos

- › Laine mérinos légère à régulation climatique
- › Élégance garantie par une structure à côtes
- › Durabilité optimale grâce aux zones sollicitées renforcées
- › Coupe parfaite FALKE

# FALKE TIAGO

CITY

FALKE  
WE CARE

## basic colours

### nos colours

**2000**  
white

SO: 03-06 Index  
KH: 03-06 Index



**4097**  
silk

SO: 03-06 Index  
KH: 03-06 Index



**4380**  
country

SO: 03-08 Index  
KH: 03-08 Index



nos

**5038**  
camel

SO: 03-08 Index  
KH: 03-06 Index



**3920**  
vulcano

SO: 03-06 Index  
KH: 03-06 Index



**8228**  
scarlet

SO: 03-07 Index  
KH: 03-07 Index



**8596**  
barolo

SO: 03-07 Index  
KH: 03-07 Index



**8804**  
rose water

SO: 03-06 Index  
KH: 03-06 Index



**8390**  
berry

SO: 03-06 Index  
KH: 03-06 Index



**8860**  
wine berry

SO: 03-06 Index  
KH: 03-06 Index



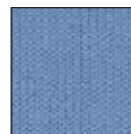
**6594**  
light blue

SO: 03-06 Index  
KH: 03-06 Index



**6554**  
cornflower

SO: 03-08 Index  
KH: 03-08 Index



nos

**6055**  
sapphire

SO: 03-06 Index  
KH: 03-06 Index



**6000**  
royal blue

SO: 03-07 Index  
KH: 03-07 Index



**6116**  
space blue

SO: 03-08 Index  
KH: 03-08 Index



nos

**6375**  
dark navy

SO: 03-08 Index  
KH: 03-08 Index



nos

**6665**  
denim mel.

SO: 03-06 Index



**7826**  
military

SO: 03-06 Index



**7441**  
hunter green

SO: 03-06 Index  
KH: 03-06 Index



**5930**  
brown

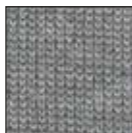
SO: 03-08 Index  
KH: 03-07 Index



nos

**3165**  
steel mel.

SO: 03-08 Index  
KH: 03-07 Index



**3095**  
anthracite mel.

SO: 03-08 Index  
KH: 03-08 Index



nos

**3000**  
black

SO: 03-08 Index  
KH: 03-08 Index



nos

## seasonal colours S/S 2024

delivery date 01/02/2024

**1222**  
nugget

SO: 03-06 Index  
KH: 03-06 index



**3248**  
pearl grey

SO: 03-06 Index  
KH: 03-06 index



**4096**  
corn

SO: 03-06 Index  
KH: 03-06 index



**5029**  
clay

SO: 03-06 Index  
KH: 03-06 index



**6531**  
nautical

SO: 03-06 Index  
KH: 03-06 index



**7448**  
mulberry

SO: 03-06 Index  
KH: 03-06 index



**8350**  
geranium

SO: 03-06 Index  
KH: 03-06 index



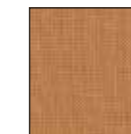
**8807**  
hibiscus

SO: 03-06 Index  
KH: 03-06 index



**8809**  
carrot

SO: 03-06 Index  
KH: 03-06 index



**8862**  
lobster

SO: 03-06 Index  
KH: 03-06 index



Best.-Einh. · Order unit · Unité de commande 3

	Größe · Size · Taille			
	Index	EUR	UK	USA
<b>Art. Nr. 14792</b>	03	39-40	5½-6½	6½-7½
<b>Strumpf</b>	04	41-42	7-8	8-9
<i>Sock</i>	05	43-44	8½-9½	9½-10½
<i>Chaussette</i>	06	45-46	10-11	11-12
	07	47-48	11½-12½	12½-13½
	08	49-50	13-14	14-15
	<b>93% Baumwolle (BIO) · Cotton (ORGANIC) · Coton</b>			
	<b>5% Polyamid · Polyamide · Polyamide</b>			
	<b>2% Elasthan · Elasthane · Élasthanne</b>			
<b>Art. Nr. 15792</b>	03	39-40	5½-6½	6½-7½
<b>Kniestrumpf</b>	04	41-42	7-8	8-9
<i>Knee-high</i>	05	43-44	8½-9½	9½-10½
<i>Mi-bas</i>	06	45-46	10-11	11-12
	07	47-48	11½-12½	12½-13½
	08	49-50	13-14	14-15
	<b>94% Baumwolle (BIO) · Cotton (ORGANIC) · Coton</b>			
	<b>4% Polyamid · Polyamide · Polyamide</b>			
	<b>2% Elasthan · Elasthane · Élasthanne</b>			

### Elegante und brillante Fil d'Écosse Baumwolle

- › FALKE – WE CARE – COTTON: ressourcenschonend, sozial verantwortlich, rückverfolgbar
- › Feines Maschenbild durch hochwertige Fil d'Écosse Baumwolle
- › Einmalige Farbbrillanz und elegante Optik
- › Verbessertes Sitz am Fuß durch zweilagige Sohlenkonstruktion
- › Verlängertes Bündchen für faltenfreien Sitz am Bein
- › Perfekte FALKE-Passform

### Elegant and brilliant fil d'Écosse cotton

- › FALKE – WE CARE – COTTON: resource-saving, socially responsible, traceable
- › Fine mesh structure in high-quality fil d'Écosse cotton
- › Unique colour brilliance and elegant look
- › Improved fit on foot thanks to two-layer sole construction
- › Extended cuffs for wrinkle-free fit on leg
- › FALKE Perfect Fit

### Coton fil d'Écosse élégant et brillant

- › FALKE – WE CARE – COTTON : économise les ressources, socialement responsable, retraçable
- › Maille fine grâce à la haute qualité du coton fil d'Écosse
- › Aspect élégant avec une brillance unique
- › Meilleure tenue au niveau du pied grâce à la double épaisseur de la semelle
- › Extra Large bord pour un maintien sans pli sur la jambe
- › Coupe parfaite FALKE

**FALKE**  
**TIAGO**  
CITY

**FALKE**  
WE CARE

basic colours

2000  
white

SSO: 03-06 Index



4097  
silk

SSO: 03-06 Index



6000  
royal blue

SSO: 03-06 Index



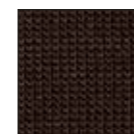
6375  
dark navy

SSO: 03-06 Index



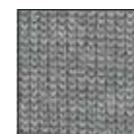
5930  
brown

SSO: 03-06 Index



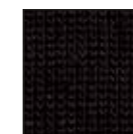
3165  
steel mel.

SSO: 03-06 Index



3000  
black

SSO: 03-06 Index



Best.-Einh. · Order unit · Unité de commande 3

Art. Nr. 12422 Kurzstrumpf Short sock Chaussette courte	Größe · Size · Taille			
	Index	EUR	UK	USA
	03	39-40	5½-6½	6½-7½
	04	41-42	7-8	8-9
	05	43-44	8½-9½	9½-10½
	06	45-46	10-11	11-12
	<b>90% Baumwolle (BIO) · Cotton (ORGANIC) · Coton</b>			
	<b>8% Polyamid · Polyamide · Polyamide</b>			
	<b>2% Elasthan · Elasthane · Élasthanne</b>			

**Elegante und brillante  
Fil d'Écosse Baumwolle**

- › FALKE – WE CARE – COTTON: ressourcenschonend, sozial verantwortlich, rückverfolgbar
- › Feines Maschenbild durch hochwertige Fil d'Écosse Baumwolle
- › Einmalige Farbbrillanz und elegante Optik
- › Verbesserter Sitz am Fuß durch zweilagige Sohlenkonstruktion
- › Optimale Haltbarkeit dank verstärkter Belastungszonen
- › Perfekte FALKE-Passform

**Elegant and brilliant  
fil d'Écosse cotton**

- › FALKE – WE CARE – COTTON: resource-saving, socially responsible, traceable
- › Fine mesh structure in high-quality fil d'Écosse cotton
- › Unique colour brilliance and elegant look
- › Improved fit on foot thanks to two-layer sole construction
- › Optimal durability thanks to reinforced stress zones
- › FALKE Perfect Fit

**Coton  
fil d'Écosse élégant et brillant**

- › FALKE – WE CARE – COTTON : économise les ressources, socialement responsable, retraçable
- › Maille fine grâce à la haute qualité du coton fil d'Écosse
- › Aspect élégant avec une brillance unique
- › Meilleure tenue au niveau du pied grâce à la double épaisseur de la semelle
- › Durabilité optimale grâce aux zones sollicitées renforcées
- › Coupe parfaite FALKE

# FALKE COOL 24/7 CITY

FALKE  
WE CARE



### basic colours

#### nos colours

<b>2000</b> white SO: 03-06 Index	<b>4320</b> sand SO: 03-06 Index	<b>3920</b> vulcano SO: 03-06 Index	<b>5038</b> camel SO: 03-06 Index	<b>8228</b> scarlet SO: 03-06 Index	<b>6000</b> royal blue SO: 03-07 Index

<b>6375</b> dark navy SO: 03-08 Index	<b>7441</b> hunter green SO: 03-06 Index	<b>5930</b> brown SO: 03-06 Index	<b>3080</b> anthracite mel. SO: 03-08 Index	<b>3000</b> black SO: 03-08 Index
SO:			nos	nos

### seasonal colours S/S 2024

delivery date 01/02/2024

<b>1222</b> nugget SO: 03-06 Index	<b>3172</b> maratona mel. SO: 03-06 Index	<b>6115</b> royal blue SO: 03-06 Index	<b>6531</b> nautical SO: 03-06 Index	<b>8807</b> hibiscus SO: 03-06 Index

<b>8809</b> carrot SO: 03-06 Index	<b>8862</b> lobster SO: 03-06 Index

Best.-Einh. · Order unit · Unité de commande 3

Art. Nr. 13297 Strumpf Sock Chaussette	Größe · Size · Taille			
	Index	EUR	UK	USA
	03	39-40	5½-6½	6½-7½
	04	41-42	7-8	8-9
	05	43-44	8½-9½	9½-10½
	06	45-46	10-11	11-12
	07	47-48	11½-12½	12½-13½
	08	49-50	13-14	14-15
	<b>83% Baumwolle (BIO) · Cotton (ORGANIC) · Coton</b>			
	<b>15% Polyamid · Polyamide · Polyamide</b>			
	<b>2% Elasthan · Elasthane · Elasthane</b>			

### FEEL THE COOLING EFFECT

- > FALKE – WE CARE – COTTON: ressourcenschonend, sozial verantwortlich, rückverfolgbar
- > Feines Maschenbild durch weiche, veredelte Bio-Baumwolle
- > Angenehmes Fußklima durch hohen Feuchtigkeitstransport
- > Kühlendes Material und Klimaaktivsohle für ein frisches Tragegefühl
- > Perfekte FALKE-Passform
- > FALKE – WE CARE – COTTON: resource-saving, socially responsible, traceable
- > Fine mesh structure in soft, rich organic cotton
- > Refreshing foot climate thanks to high moisture management
- > Cooling material and climate active sole for refreshing comfort
- > FALKE Perfect Fit
- > FALKE – WE CARE – COTTON: économise les ressources, socialement responsable, retraçable
- > Maille fine grâce au coton biologique doux et raffiné
- > Agréable climatisation du pied grâce à une excellente évacuation de l'humidité
- > Matière refroidissante et semelle thermo-active pour une sensation de fraîcheur
- > Coupe parfaite FALKE

# FALKE COOL 24/7 CITY

FALKE  
WE CARE



## basic colours

### nos colours

2000  
white

SN: 03-07 Index



nos

4320  
sand

SN: 03-06 Index



8228  
scarlet

SN: 03-06 Index



6000  
royal blue

SN: 03-06 Index



6375  
dark navy

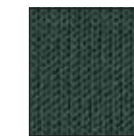
SN: 03-07 Index



nos

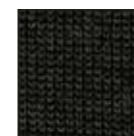
7441  
hunter green

SN: 03-06 Index



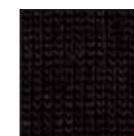
3080  
anthracite mel.

SN: 03-06 Index



3000  
black

SN: 03-07 Index



nos

## seasonal colours S/S 2024

delivery date 01/02/2024

1222  
nugget

SN: 03-06 Index



3172  
maratona mel.

SN: 03-06 Index



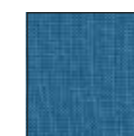
6115  
royal blue

SN: 03-06 Index



6531  
nautical

SN: 03-06 Index



8807  
hibiscus

SN: 03-06 Index



8809  
carrot

SN: 03-06 Index



8862  
lobster

SN: 03-06 Index



Best.-Einh. · Order unit · Unité de commande 3

Art. Nr. 13257 Sneaker Socquette	Größe · Size · Taille			
	Index	EUR	UK	USA
	03	39-40	5½-6½	6½-7½
	04	41-42	7-8	8-9
	05	43-44	8½-9½	9½-10½
	06	45-46	10-11	11-12
	07	47-48	11½-12½	12½-13½

83% Baumwolle (BIO) · Cotton (ORGANIC) · Coton

15% Polyamid · Polyamide · Polyamide

2% Elasthan · Elasthane · Élasthanne

## FEEL THE COOLING EFFECT



› FALKE – WE CARE – COTTON: ressourcenschonend, sozial verantwortlich, rückverfolgbar

› FALKE – WE CARE – COTTON: resource-saving, socially responsible, traceable

› FALKE – WE CARE – COTTON: économise les ressources, socialement responsable, retraçable



› Feines Maschenbild durch weiche, veredelte Bio-Baumwolle

› Fine mesh structure in soft, rich organic cotton

› Maille fine grâce au coton biologique doux et raffiné



› Angenehmes Fußklima durch hohen Feuchtigkeitstransport

› Refreshing foot climate thanks to high moisture management

› Agréable climatisation du pied grâce à une excellente évacuation de l'humidité



› Kühlendes Material und Klimaaktivsohle für ein frisches Tragegefühl

› Cooling material and climate active sole for refreshing comfort

› Matière refroidissante et semelle thermo-active pour une sensation de fraîcheur



› Perfekte FALKE-Passform

› FALKE Perfect Fit

› Coupe parfaite FALKE

**FALKE**  
**COOL 24/7**  
 CITY (LOW CUT)

**basic colours**

**nos colours**

**2000**  
white

IN: 03-07 Index



nos

**4320**  
sand

IN: 03-06 Index



**6000**  
royal blue

IN: 03-06 Index



**6375**  
dark navy

IN: 03-07 Index



nos

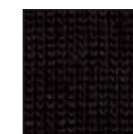
**3080**  
anthracite mel.

IN: 03-06 Index



**3000**  
black

IN: 03-07 Index



nos



Best.-Einh. · Order unit · Unité de commande 3

Art. Nr. 13247 Füßling Invisible Invisible	Größe · Size · Taille			
	Index	EUR	UK	USA
	03	39-40	5½-6½	6½-7½
	04	41-42	7-8	8-9
	05	43-44	8½-9½	9½-10½
	06	45-46	10-11	11-12
	07	47-48	11½-12½	12½-13½

**78% Baumwolle (BIO) · Cotton (ORGANIC) · Coton**  
**20% Polyamid · Polyamide · Polyamide**  
**2% Elasthan · Elasthane · Élasthanne**

**FEEL THE COOLING EFFECT**



› FALKE – WE CARE – COTTON: ressourcenschonend, sozial verantwortlich, rückverfolgbar

› FALKE – WE CARE – COTTON: resource-saving, socially responsible, traceable

› FALKE – WE CARE – COTTON: économise les ressources, socialement responsable, retraçable



› Angenehmes Fußklima durch hohen Feuchtigkeitstransport

› Refreshing foot climate thanks to high moisture management

› Agréable climatisation du pied grâce à une excellente évacuation de l'humidité



› Kühlendes Material für ein frisches Tragegefühl

› Cooling material for refreshing comfort

› Matière refroidissante pour une sensation de fraîcheur



› Feines Maschenbild durch weiche, veredelte Baumwolle

› Fine mesh structure in soft, rich cotton

› Maille fine grâce au coton doux et raffiné



› Optimaler Halt durch Anti-Slip-System im Fersenbereich

› Optimal hold thanks to anti-slip system in heel area

› Maintien optimal garanti par le système anti-glisce au niveau du talon



› Perfekte FALKE-Passform

› FALKE Perfect Fit

› Coupe parfaite FALKE

# FALKE FIRENZE

CITY

## basic colours

**4320**  
sand

SO: 03-06 Index



**5930**  
brown

SO: 03-06 Index



**6370**  
dark navy

SO: 03-06 Index



**3190**  
anthracite mel.

SO: 03-06 Index



**3000**  
black

SO: 03-06 Index



Best.-Einh. · Order unit · Unité de commande 3

	Größe · Size · Taille			
	Index	EUR	UK	USA
<b>Art. Nr. 14684</b>	03	39-40	5½-6½	6½-7½
<b>Strumpf</b>	04	41-42	7-8	8-9
<i>Sock</i>	05	43-44	8½-9½	9½-10½
<i>Chaussette</i>	06	45-46	10-11	11-12

**97% Baumwolle** · Cotton · Coton  
**3% Polyamid** · Polyamide · Polyamide

### Feine Fil d'Écosse Baumwolle

- › Feines Maschenbild durch hochwertige Fil d'Écosse Baumwolle
- › Optimale Haltbarkeit dank verstärkter Belastungszonen
- › Perfekte FALKE-Passform

### Fine fil d'Écosse cotton

- › Fine mesh structure in high-quality fil d'Écosse cotton
- › Optimal durability thanks to reinforced stress zones
- › FALKE Perfect Fit

### Coton fin Fil d'Écosse

- › Maille fine grâce à la haute qualité du coton fil d'Écosse
- › Durabilité optimale grâce aux zones sollicitées renforcées
- › Coupe parfaite FALKE

# FALKE MILANO

CITY

## basic colours

**nos colours**

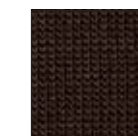
**4320**  
sand

SO: 03-07 Index  
KH: 03-07 Index



**5930**  
brown

SO: 03-07 Index  
KH: 03-07 Index



**6370**  
dark navy

**SO:** 03-07 Index  
**KH:** 03-07 Index



**nos**

**3190**  
anthracite mel.

**SO:** 03-07 Index  
**KH:** 03-07 Index



**nos**

**3000**  
black

**SO:** 03-07 Index  
**KH:** 03-07 Index



**nos**



Best.-Einh. · Order unit · Unité de commande 3

	Größe · Size · Taille			
	Index	EUR	UK	USA
<b>Art. Nr. 14683</b>	03	39-40	5½-6½	6½-7½
<b>Strumpf</b>	04	41-42	7-8	8-9
<i>Sock</i>	05	43-44	8½-9½	9½-10½
<i>Chaussette</i>	06	45-46	10-11	11-12
	07	47-48	11½-12½	12½-13½

**97% Baumwolle (BIO)** · Cotton (ORGANIC) · Coton  
**3% Polyamid** · Polyamide · Polyamide

<b>Art. Nr. 15683</b>	03	39-40	5½-6½	6½-7½
<b>Kniestrumpf</b>	04	41-42	7-8	8-9
<i>Knee-high</i>	05	43-44	8½-9½	9½-10½
<i>Mi-bas</i>	06	45-46	10-11	11-12
	07	47-48	11½-12½	12½-13½

**94% Baumwolle (BIO)** · Cotton (ORGANIC) · Coton  
**6% Polyamid** · Polyamide · Polyamide

### Feine Fil d'Écosse Baumwolle

- › FALKE – WE CARE – COTTON: ressourcenschonend, sozial verantwortlich, rückverfolgbar
- › Feines Maschenbild durch hochwertige Fil d'Écosse Baumwolle
- › Elegante Optik durch Rippstruktur
- › Angenehmes Tragegefühl durch Klimaaktivsohle
- › Perfekte FALKE-Passform

### Fine fil d'Écosse cotton

- › FALKE – WE CARE – COTTON: resource-saving, socially responsible, traceable
- › Fine mesh structure in high-quality fil d'Écosse cotton
- › Elegant look thanks to ribbed structure
- › Refreshing feel thanks to climate active sole
- › FALKE Perfect Fit

### Coton fin Fil d'Écosse

- › FALKE – WE CARE – COTTON : économise les ressources, socialement responsable, traçable
- › Maille fine grâce à la haute qualité du coton fil d'Écosse
- › Élégance garantie par une structure à côtes
- › Agréable à porter grâce à la semelle thermo-active
- › Coupe parfaite FALKE



# FALKE SHADOW

CITY

Colour Rework S/S 2024

NEW SUSTAINABLE MATERIAL COMPOSITION S/S 2024



FALKE  
WE CARE

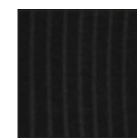
## basic colours

### nos colours

3030

grey-white

SO: 03-06 Index  
KH: 03-06 Index

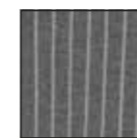


nos

3164

steel mel.

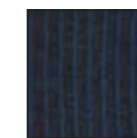
SO: 03-06 Index  
KH: 03-06 Index



3191

anthracite mel.

SO: 03-06 Index  
KH: 03-06 Index

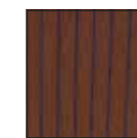


nos

5036

brown

SO: 03-06 Index



5038

camel

SO: 03-06 Index



6055

sapphire

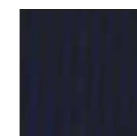
SO: 03-06 Index



6360

lupine

SO: 03-06 Index  
KH: 03-06 Index



nos

6554

cornflower blue

SO: 03-06 Index



7441

hunter green

SO: 03-06 Index



8594

rioja

SO: 03-06 Index  
KH: 03-06 Index



Best.-Einh. · Order unit · Unité de commande 3

	Größe · Size · Taille			
	Index	EUR	UK	USA
<b>Art. Nr. 14648</b>	03	39-40	5½-6½	6½-7½
<b>Strumpf</b>	04	41-42	7-8	8-9
<b>Sock</b>	05	43-44	8½-9½	9½-10½
<b>Chaussette</b>	06	45-46	10-11	11-12
	07	47-48	11½-12½	12½-13½
	<b>94% Baumwolle (BIO) · Cotton (ORGANIC) · Coton</b>			
	<b>6% Polyamid · Polyamide · Polyamide</b>			
<b>Art. Nr. 15648</b>	03	39-40	5½-6½	6½-7½
<b>Kniestrumpf</b>	04	41-42	7-8	8-9
<b>Knee-high</b>	05	43-44	8½-9½	9½-10½
<b>Mi-bas</b>	06	45-46	10-11	11-12
	<b>93% Baumwolle (BIO) · Cotton (ORGANIC) · Coton</b>			
	<b>7% Polyamid · Polyamide · Polyamide</b>			

### Elegante und brillante Fil d'Écosse Baumwolle

- › Feines Maschenbild durch hochwertige Fil d'Écosse Baumwolle
- › FALKE WE CARE COTTON: ressourcenschonend, sozial verantwortlich, rückverfolgbar
- › Elegante Optik durch feine, zweifarbige Rippstruktur
- › Flache Kettelnah für eine druckfreie Fußspitze
- › Vielseitig kombinierbar durch große Farbauswahl
- › Optimale Haltbarkeit dank verstärkter Belastungszonen
- › Perfekte FALKE-Passform

### Elegant and brilliant fil d'Écosse cotton

- › Fine mesh thanks to high-quality Fil d'Écosse cotton
- › FALKE WE CARE COTTON: resource-saving, socially responsible, traceable
- › Elegant look thanks to fine, two-tone ribbed structure
- › Flat whipped seam for pressure-free toes
- › Many combination possibilities thanks to wide colour range
- › Optimal durability thanks to reinforced stress zones
- › FALKE Perfect Fit

### Coton fil d'Écosse élégant et brillant

- › Maille fine par du coton Fil d'Écosse de haute qualité
- › FALKE WE CARE COTTON : économise les ressources, socialement responsable, traçable
- › Élégance garantie par une fine structure à côtes bicolores
- › Pointe remaillée à la main pour une couture plate sans pression
- › Facile à assortir grâce à une large gamme de coloris
- › Durabilité optimale grâce aux zones sollicitées renforcées
- › Coupe parfaite FALKE

# FALKE FINE SHADOW

CITY

Colour Rework S/S 2024

NEW SUSTAINABLE MATERIAL COMPOSITION S/S 2024

FALKE  
WE CARE

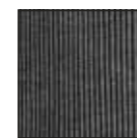


## basic colours

### nos colours

**3010**  
black-mix

SO: 03-06 Index



nos

**3166**  
steel mel.

SO: 03-06 Index



**3930**  
silbergrau

SO: 03-06 Index



**5931**  
brown

SO: 03-06 Index



**6370**  
dark navy

SO: 03-06 Index



nos

**6554**  
cornflower blue

SO: 03-06 Index



**7441**  
hunter green

SO: 03-06 Index



**8596**  
barolo

SO: 03-06 Index



Best.-Einh. · Order unit · Unité de commande 3

Art. Nr. 13141 Strumpf Sock Chaussette	Größe · Size · Taille			
	Index	EUR	UK	USA
	03	39-40	5½-6½	6½-7½
	04	41-42	7-8	8-9
	05	43-44	8½-9½	9½-10½
	06	45-46	10-11	11-12

**80% Baumwolle (BIO) · Cotton (ORGANIC) · Coton**  
**20% Polyamid · Polyamide · Polyamide**

### Elegante und brillante Fil d'Écosse Baumwolle

- › Feines Maschenbild durch hochwertige Fil d'Écosse Baumwolle
- › FALKE WE CARE COTTON: ressourcenschonend, sozial verantwortlich, rückverfolgbar
- › Elegante Optik durch feine, zweifarbige Rippstruktur
- › Flache Kettelnäht für eine druckfreie Fußspitze
- › Vielseitig kombinierbar durch große Farbauswahl
- › Perfekte FALKE-Passform

### Elegant and brilliant fil d'Écosse cotton

- › Fine mesh thanks to high-quality Fil d'Écosse cotton
- › FALKE WE CARE COTTON: resource-saving, socially responsible, traceable
- › Elegant look thanks to fine, two-tone ribbed structure
- › Flat whipped seam for pressure-free toes
- › Many combination possibilities thanks to wide colour range
- › FALKE Perfect Fit

### Coton fil d'Écosse élégant et brillant

- › Maille fine par du coton Fil d'Écosse de haute qualité
- › FALKE WE CARE COTTON : économise les ressources, socialement responsable, traçable
- › Éléance garantie par une fine structure côtes bicolores
- › Pointe remaillée à la main pour une couture plate sans pression
- › Facile à assortir grâce à une large gamme de coloris
- › Coupe parfaite FALKE



**FALKE**  
CASUAL

Casual

# FALKE FAMILY

CASUAL



FALKE  
WE CARE

### basic colours

#### nos colours

**2000**  
white

SO: 02-04 Index



**4650**  
sand mel.

SO: 02-03 Index



**4320**  
sand

SO: 02-04 Index



nos

**5410**  
nutmeg mel.

SO: 02-04 Index  
KH: 02-03 Index



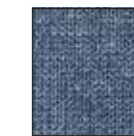
**8228**  
scarlet

SO: 02-04 Index



**6660**  
light denim

SO: 02-03 Index



**6127**  
navyblue mel.

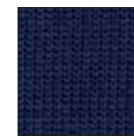
SO: 02-04 Index



nos

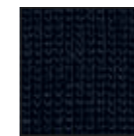
**6000**  
royal blue

SO: 02-04 Index



**6375**  
dark navy

SO: 02-04 Index  
KH: 02-04 Index



nos

**7826**  
military

SO: 02-03 Index



**5450**  
dark brown

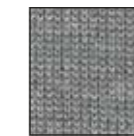
SO: 02-04 Index  
KH: 02-03 Index



nos

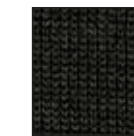
**3390**  
light grey mel.

SO: 02-04 Index



**3080**  
anthracite mel.

SO: 02-04 Index  
KH: 02-04 Index



nos

**3000**  
black

SO: 02-04 Index  
KH: 02-04 Index



nos

### seasonal colours S/S 2024

delivery date 01/02/2024

**1222**  
nugget

SO: 02-03 Index



**6531**  
nautical

SO: 02-03 Index



**8862**  
lobster

SO: 02-03 Index



Best.-Einh. · Order unit · Unité de commande 3

	Größe · Size · Taille			
	Index	EUR	UK	USA
<b>Art. Nr. 14657</b>	02	39-42	5½-8	6½-9
<b>Strumpf</b>	03	43-46	8½-11	9½-12
Sock	04	47-50	11½-14	12½-15
Chaussette				
<b>Art. Nr. 15657</b>	02	39-42	5½-8	6½-9
<b>Kniestrumpf</b>	03	43-46	8½-11	9½-12
Knee-high	04	47-50	11½-14	12½-15
Mi-bas				
	<b>92%</b>	<b>Baumwolle</b> · Cotton · Coton		
	<b>7%</b>	<b>Polyamid (RECYCELTE)</b> · Polyamide (RECYCLED) · Polyamide		
	<b>1%</b>	<b>Elasthan</b> · Élasthane · Élasthane		

### Angenehm weicher Baumwoll-Komfort für jeden Tag

- › FALKE – WE CARE – COTTON: ressourcenschonend, sozial verantwortlich, rückverfolgbar
- › Umweltfreundliche Materialkomposition: nachhaltige Baumwolle und recycelte Funktionsgarne
- › Vielseitig kombinierbar durch große Farbauswahl
- › Optimale Haltbarkeit dank verstärkter Belastungszonen
- › Perfekte FALKE-Passform

### Pleasantly soft cotton comfort throughout the day

- › FALKE – WE CARE – COTTON: resource-saving, socially responsible, traceable
- › Environmentally friendly material composition: sustainable cotton and recycled functional yarns
- › Many combination possibilities thanks to wide colour range
- › Optimal durability thanks to reinforced stress zones
- › FALKE Perfect Fit

### Le confort agréable du coton doux au quotidien

- › FALKE – WE CARE – COTTON : économise les ressources, socialement responsable, retraçable
- › Composition respectueuse de l'environnement: coton durable et fils fonctionnels recyclés
- › Facile à assortir grâce à une large gamme de coloris
- › Durabilité optimale grâce aux zones sollicitées renforcées
- › Coupe parfaite FALKE

**FALKE**  
**FAMILY**  
CASUAL

**FALKE**  
WE CARE



**basic colours**

**nos colours**

**2000**  
white

SN: 02-04 Index



nos

**4650**  
sand mel.

SN: 02-04 Index



nos

**8228**  
scarlet

SN: 02-03 Index



**6127**  
navyblue mel.

SN: 02-04 Index



**6375**  
dark navy

SN: 02-04 Index



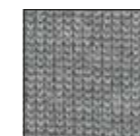
**7826**  
military

SN: 02-03 Index



**3390**  
light grey mel.

SN: 02-04 Index



**3000**  
black

SN: 02-04 Index



nos

**seasonal colours S/S 2024**

delivery date 01/02/2024

**1222**  
nugget

SN: 02-03 Index



**6531**  
nautical

SN: 02-03 Index



**8862**  
lobster

SN: 02-03 Index



Best.-Einh. · Order unit · Unité de commande 3

Art. Nr. 14612 Sneaker Socquette	Größe · Size · Taille			
	Index	EUR	UK	USA
	02	39-42	5½-8	6½-9
	03	43-46	8½-11	9½-12
	04	47-50	11½-14	12½-15
	<b>92% Baumwolle · Cotton · Coton</b> <b>7% Polyamid (RECYCLT) · Polyamide (RECYCLED) · Polyamide</b> <b>1% Elasthan · Elasthane · Elasthane</b>			

**Angenehm weicher Baumwoll-Komfort für jeden Tag**

- › FALKE – WE CARE – COTTON: ressourcenschonend, sozial verantwortlich, rückverfolgbar
- › Umweltfreundliche Materialkomposition: nachhaltige Baumwolle und recycelte Funktionsgarne
- › Vielseitig kombinierbar durch große Farbauswahl
- › Optimale Haltbarkeit dank verstärkter Belastungszonen
- › Perfekte FALKE-Passform

**Pleasantly soft cotton comfort throughout the day**

- › FALKE – WE CARE – COTTON: resource-saving, socially responsible, traceable
- › Umweltfreundliche Materialkomposition: nachhaltige Baumwolle und recycelte Funktionsgarne
- › Many combination possibilities thanks to wide colour range
- › Optimal durability thanks to reinforced stress zones
- › FALKE Perfect Fit

**Le confort agréable du coton doux au quotidien**

- › FALKE – WE CARE – COTTON : économise les ressources, socialement responsable, retraçable
- › Composition respectueuse de l'environnement: coton durable et fils fonctionnels recyclés
- › Facile à assortir grâce à une large gamme de coloris
- › Durabilité optimale grâce aux zones sollicitées renforcées
- › Coupe parfaite FALKE

**FALKE**  
**FAMILY**  
CASUAL

**FALKE**  
WE CARE

**basic colours**

**nos colours**

**2000**  
white

SN: 02-04 Index



**4320**  
sand

SN: 02-04 Index



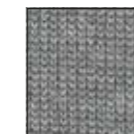
**6127**  
navyblue mel.

SN: 02-04 Index



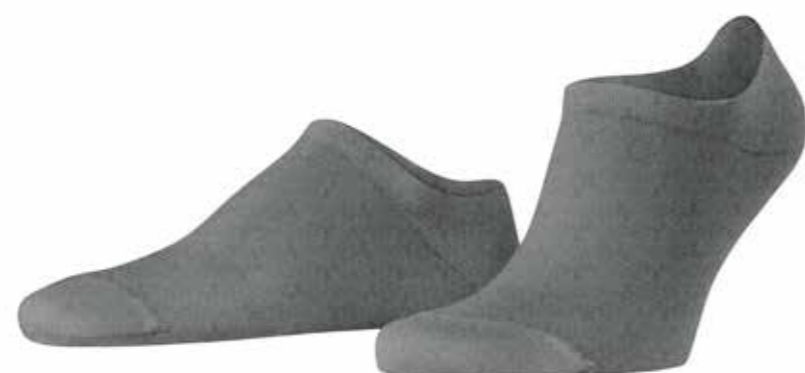
**3390**  
light grey mel.

SN: 02-04 Index



**3000**  
black

SN: 02-04 Index



Best.-Einh. · Order unit · Unité de commande 3

Art. Nr. 14608 Füßling Invisible Invisible	Größe · Size · Taille			
	Index	EUR	UK	USA
	02	39-42	5½-8	6½-9
	03	43-46	8½-11	9½-12
	04	47-50	11½-14	12½-15

**79% Baumwolle · Cotton · Coton**  
**19% Polyamid (17% RECYCELTE) · Polyamide (17% RECYCLED) · Polyamide**  
**2% Elasthan (RECYCELTE) · Elasthane (RECYCLED) · Élasthanne**

**Angenehm weicher Baumwoll-Komfort für jeden Tag**

- › Umweltfreundliche Materialkomposition: nachhaltige Baumwolle und recycelte Funktionsgarne
- › FALKE WE CARE COTTON: ressourcenschonend, sozial verantwortlich, rückverfolgbar
- › High Cut-Ausschnitt: Perfekt für höher geschlossene Schuhe wie Sneaker oder Halbschuhe
- › Invisible mit optimalem Halt im Fersenbereich ohne Silikondruck
- › Optimale Haltbarkeit dank verstärkter Belastungszonen
- › Perfekte FALKE-Passform

**Pleasantly soft cotton comfort throughout the day**

- › Environmentally friendly material composition: sustainable cotton and recycled functional yarns
- › FALKE WE CARE COTTON: resource-saving, socially responsible, traceable
- › High cut-out: perfect for higher-closed shoes, such as sneakers or low shoes
- › Invisible with optimum grip in the heel area without silicone print
- › Optimal durability thanks to reinforced stress zones
- › FALKE Perfect Fit

**Le confort agréable du coton doux au quotidien**

- › Composition respectueuse de l'environnement: coton durable et fils fonctionnels recyclés
- › FALKE WE CARE COTTON: économise les ressources, socialement responsable, traçable
- › Encolure haute : parfait pour les chaussures hautes fermées comme les baskets ou les chaussures basses
- › Invisible, avec un maintien optimal du talon sans picots de silicone
- › Durabilité optimale grâce aux zones sollicitées renforcées
- › Coupe parfaite FALKE

**FALKE**  
**HAPPY 2P**  
CASUAL



basic colours nos colours		
<b>4650</b> sand mel. SO: 02-04 Index	<b>8228</b> scarlet SO: 02-04 Index	<b>6660</b> light denim SO: 02-04 Index
<b>6127</b> navy mel. SO: 02-04 Index	<b>6000</b> royal blue SO: 02-04 Index	<b>6375</b> dark navy SO: 02-04 Index
		 nos
<b>7441</b> hunter green SO: 02-04 Index	<b>5450</b> dark brown SO: 02-04 Index	<b>3390</b> light grey mel. SO: 02-04 Index
		 nos
<b>3080</b> antra.-mel. SO: 02-04 Index	<b>3000</b> black SO: 02-04 Index	
 nos	 nos	

Best.-Einh. · Order unit · Unité de commande 1

Art. Nr. 14610 Strumpf Sock Chaussette	Größe · Size · Taille			
	Index	EUR	UK	USA
	02	39-42	5½-8	6½-9
	03	43-46	8½-11	9½-12
	04	47-50	11½-14	12½-15

**80% Baumwolle · Cotton · Coton**  
**18% Polyamid · Polyamide · Polyamide**  
**2% Elasthan · Elasthane · Élasthanne**

- Baumwoll-Komfort im Doppelpack**
- › Baumwollstrumpf für jedes Outfit
  - › Besonders langlebig durch Kompakt-Baumwolle
  - › Perfekte FALKE-Passform
- Cotton-comfort in double pack**
- › Cotton socks for every outfit
  - › Especially durable thanks to the compact cotton
  - › FALKE Perfect Fit
- Coton confort en double pack**
- › Chaussettes en coton pour n'importe quelle tenue
  - › Particulièrement durables grâce au coton compact
  - › Coupe parfaite FALKE

**FALKE**  
**HAPPY 2P**  
CASUAL



basic colours nos colours		
<b>2000</b> white SN: 02-04 Index	<b>4650</b> sand mel. SN: 02-04 Index	<b>6660</b> light denim SN: 02-04 Index
 nos		
<b>6375</b> dark navy SN: 02-04 Index	<b>3390</b> light grey mel. SN: 02-04 Index	<b>3000</b> black SN: 02-04 Index
	 nos	 nos

Best.-Einh. · Order unit · Unité de commande 1

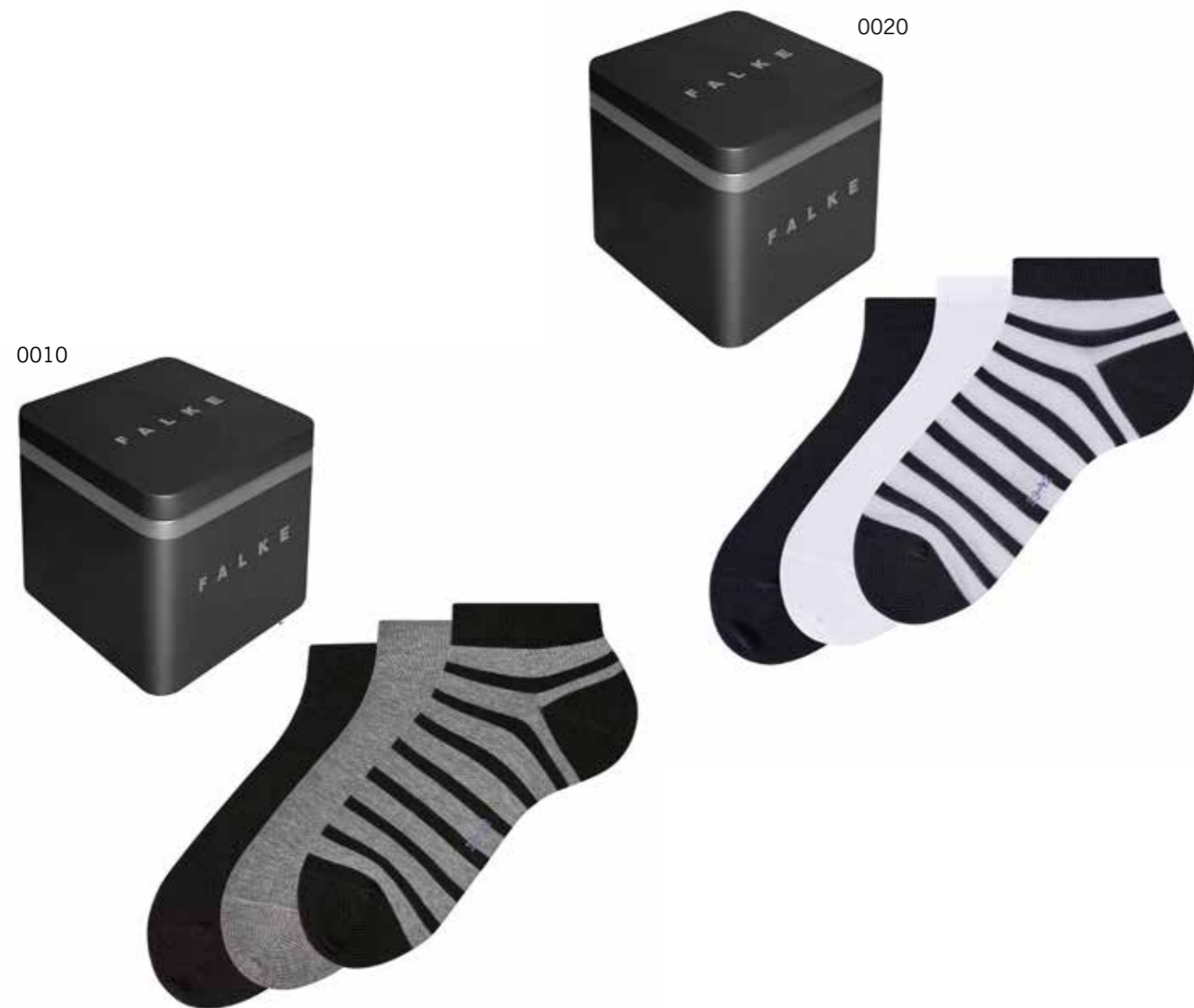
Art. Nr. 14606 Sneaker Sneaker Socquette	Größe · Size · Taille			
	Index	EUR	UK	USA
	02	39-42	5½-8	6½-9
	03	43-46	8½-11	9½-12
	04	47-50	11½-14	12½-15

**85% Baumwolle · Cotton · Coton**  
**13% Polyamid · Polyamide · Polyamide**  
**2% Elasthan · Elasthane · Élasthanne**

- Baumwoll-Komfort im Doppelpack**
- › Sneakersocken aus Baumwolle für jedes Outfit
  - › Besonders langlebig durch Kompakt-Baumwolle
  - › Perfekte FALKE-Passform
- Cotton-comfort in double pack**
- › Cotton sneaker socks for every outfit
  - › Especially durable thanks to the compact cotton
  - › FALKE Perfect Fit
- Coton confort en double pack**
- › Socquette basse en coton pour n'importe quelle tenue
  - › Particulièrement durables grâce au coton compact
  - › Coupe parfaite FALKE

# FALKE HAPPY BOX 3-PACK

CASUAL



## basic colours

Sortiment 0010  
Assortment 0010  
Assortiment 0010



Sortiment 0020  
Assortment 0020  
Assortiment 0020



Best.-Einh. · Order unit · Unité de commande 1

Art. Nr. 13056 Sneaker Sneaker Socquette	Größe · Size · Taille			
	Index	EUR	UK	USA
	02	39-42	5½-8	6½-9
	03	43-46	8½-11	9½-12
	85% <b>Baumwolle</b> · Cotton · Coton			
	13% <b>Polyamid</b> · Polyamide · Polyamide			
	2% <b>Elasthan</b> · Elasthane · Élasthanne			

### Hochwertige Metall-Geschenkbbox ideal zum Verschenken

- › Box beinhaltet drei moderne Freizeitsneaker
- › Zwei unifarbene Sneaker in Kombination mit einem zweifarbig geringelten Sneaker
- › Besonders langlebig durch Kompakt-Baumwolle
- › Perfekte FALKE-Passform

### High-quality metal gift box, makes a perfect present

- › Box contains three modern leisure trainers
- › Two plain coloured trainers in combination with two-tone ringed trainers
- › Particularly durable thanks to compact cotton
- › Perfect FALKE fit

### Superbe coffret cadeau en métal idéal pour offrir

- › Le coffret comprend trois paires de chaussettes modernes
- › Deux paires de chaussettes unies en combinaison avec une paire de chaussettes bicolores à rayures
- › Particulièrement durable en raison du coton compact
- › Coupe FALKE parfaite



# FALKE HAPPY BOX 3-PACK

CASUAL



0020



0010

## basic colours

Sortiment 0010  
Assortment 0010  
Assortiment 0010



Sortiment 0020  
Assortment 0020  
Assortiment 0020



Casual

Casual

Best.-Einh. · Order unit · Unité de commande 1

Art. Nr. 13057 Strumpf Sock Chaussette	Größe · Size · Taille			
	Index	EUR	UK	USA
	02	39-42	5½-8	6½-9
	03	43-46	8½-11	9½-12
	80% <b>Baumwolle</b> · Cotton · Coton			
	18% <b>Polyamid</b> · Polyamide · Polyamide			
	2% <b>Elasthan</b> · Elasthane · Élasthane			

### Hochwertige Metall-Geschenkbbox ideal zum Verschenken

- › Box beinhaltet drei moderne unifarbene Freizeitstrümpfe
- › Besonders langlebig durch Kompakt-Baumwolle
- › Perfekte FALKE-Passform

### High-quality metal gift box ideal for gifts

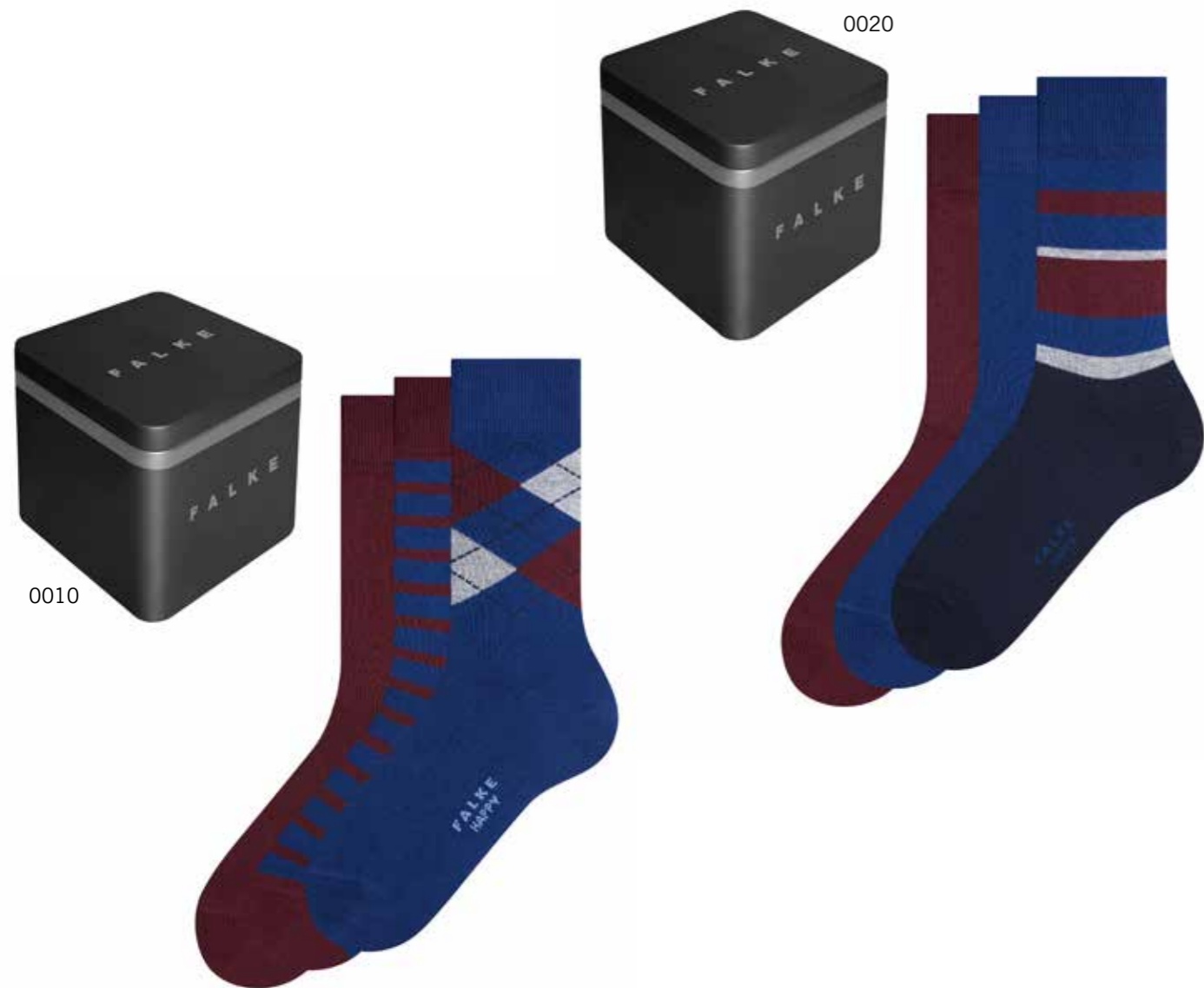
- › The box includes three pairs of modern plain-coloured leisure socks
- › Especially durable due to compact cotton
- › Perfect FALKE fit

### Coffret cadeau en métal de qualité supérieure, idéal pour offrir

- › La boîte comprend trois paires de chaussettes de loisirs modernes de couleur unie
- › Particulièrement solide, grâce au coton compact
- › Coupe FALKE parfaite

# FALKE HAPPY BOX 3-PACK

CASUAL



## basic colours

Sortiment 0010  
Assortiment 0010  
Assortiment 0010



Sortiment 0020  
Assortiment 0020  
Assortiment 0020



Best.-Einh. · Order unit · Unité de commande 1

Art. Nr. 13064 Strumpf Sock Chaussette	Größe · Size · Taille			
	Index	EUR	UK	USA
	02	39-42	5½-8	6½-9
	03	43-46	8½-11	9½-12
	<b>80% Baumwolle · Cotton · Coton</b> <b>18% Polyamid · Polyamide · Polyamide</b> <b>2% Elasthan · Elasthane · Élasthane</b>			

### Hochwertige Metall-Geschenbox ideal zum Verschenken

- › Box beinhaltet drei moderne Freizeitstrümpfe in verschiedenen Musterungen
- › Besonders langlebig durch Kompakt-Baumwolle
- › Perfekte FALKE-Passform

### High-quality metal gift box ideal for gifts

- › The box includes three pairs of modern leisure stocks with different patterns
- › Particularly durable thanks to compact cotton
- › FALKE Perfect Fit

### Coffret cadeau en métal de qualité supérieure, idéal pour offrir

- › La boîte comprend trois paires de chaussettes de loisirs modernes dans différents motifs
- › Particulièrement durable en raison du coton compact
- › Coupe parfaite FALKE

# FALKE HAPPY BOX 5-PACK

CASUAL

basic colours

Sortiment 0010  
Assortment 0010  
Assortiment 0010



0010

Casual

Casual

Best.-Einh. · Order unit · Unité de commande 1

Art. Nr. 13071 Strumpf Sock Chaussette	Größe · Size · Taille			
	Index	EUR	UK	USA
	02	39-42	5½-8	6½-9
	03	43-46	8½-11	9½-12
	<b>80% Baumwolle</b> · Cotton · Coton <b>18% Polyamid</b> · Polyamide · Polyamide <b>2% Elasthan</b> · Elasthane · Élasthanne			

### Hochwertige Metall-Geschenkbbox ideal zum Verschenken

- › Box beinhaltet fünf moderne Freizeitstrümpfe
- › Zwei unifarbene Strümpfe in Kombination mit drei zweifarbig geringelten Strümpfen
- › Besonders langlebig durch Kompakt-Baumwolle
- › Perfekte FALKE-Passform

### High-quality metal gift box ideal for gifts

- › The box includes five pairs of modern leisure socks
- › Two plain pairs of socks combined with three pairs of two-toned hooped socks
- › Particularly durable thanks to compact cotton
- › FALKE Perfect Fit

### Coffret cadeau en métal de qualité supérieure, idéal pour offrir

- › La boîte comprend cinq paires de chaussettes de loisirs modernes
- › Deux paires de chaussettes unies et trois paires de chaussettes avec rayures bicolores
- › Particulièrement durable en raison du coton compact
- › Coupe parfaite FALKE

# FALKE STEP

CASUAL (MEDIUM CUT)

FALKE  
WE CARE

basic colours  
nos colours

2000  
white  
IN: 03-07 Index



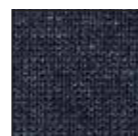
nos

4650  
sand mel.  
IN: 03-07 Index



nos

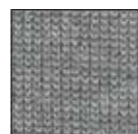
6127\*  
navyblue mel.  
IN: 03-07 Index



6375  
dark navy  
IN: 03-07 Index



3390  
light grey mel.  
IN: 03-07 Index



3000  
black  
IN: 03-07 Index



nos

SLIPPER FIT



ANTI-SLIP  
SYSTEM

· HIGH CUT

· MEDIUM CUT

· LOW CUT



Best.-Einh. · Order unit · Unité de commande 3

\* only art.-no. 12498

Art. Nr. 12497 Füßling Invisible	Größe · Size · Taille			
	Index	EUR	UK	USA
	03	39-40	5½-6½	6½-7½
	04	41-42	7-8	8-9
	05	43-44	8½-9½	9½-10½
	06	45-46	10-11	11-12
	07	47-48	11½-12½	12½-13½

Schachtelverpackung · Carton packaging · Emballage boîte

Art. Nr. 12498 Füßling Invisible	Größe · Size · Taille			
	Index	EUR	UK	USA
	03	39-40	5½-6½	6½-7½
	04	41-42	7-8	8-9
	05	43-44	8½-9½	9½-10½
	06	45-46	10-11	11-12
	07	47-48	11½-12½	12½-13½

Hängeverpackung · Hanging packaging · Emballage suspendu

92% Baumwolle · Cotton · Coton  
5% Polyamid · Polyamide · Polyamide  
3% Elasthan · Elasthane · Élasthane

### Baumwoll-Komfort für jeden Tag

- › FALKE – WE CARE – COTTON: ressourcenschonend, sozial verantwortlich, rückverfolgbar
- › Optimaler Halt durch Anti-Slip-System im Fersenbereich
- › Weicher Rand für druckfreien Sitz am Fuß
- › Optimale Haltbarkeit dank verstärkter Belastungszonen
- › Perfekte FALKE-Passform

### Cotton comfort, for every day

- › FALKE – WE CARE – COTTON: resource-saving, socially responsible, traceable
- › Optimal hold thanks to anti-slip system in heel area
- › Soft edge for pressure-free fit on foot
- › Optimal durability thanks to reinforced stress zones
- › FALKE Perfect Fit

### Le confort du coton au quotidien

- › FALKE – WE CARE – COTTON : économise les ressources, socialement responsable, traçable
- › Maintien optimal garanti par le système anti-glisser au niveau du talon
- › Rebord souple pour un maintien ajusté sans pression sur le pied
- › Durabilité optimale grâce aux zones sollicitées renforcées
- › Coupe parfaite FALKE

# FALKE STEP DISPLAY

CASUAL (MEDIUM CUT)



Inhalt / content / contenance:

Farbe/colour/couleur	Größe · Size · Taille			
	39-40	41-42	43-44	45-46
2000 white	1	2	2	1
3000 black	2	5	4	3
4650 sand mel.	2	9	6	3
6375 dark navy	1	2	3	2

SLIPPER FIT



ANTI-SLIP  
SYSTEM

· HIGH CUT

· MEDIUM CUT

· LOW CUT

Best.-Einh. · Order unit · Unité de commande 48

### Art. Nr. 12497

Füßling  
Invisible  
Invisible

### Sortiment 0010

Füßling  
Assortment  
Assortiment

92% Baumwolle · Cotton · Coton  
5% Polyamid · Polyamide · Polyamide  
3% Elasthan · Elasthane · Élasthane

### Step Display

- › Display enthält 48 Step Schachteln
- › Ideal als Zweitplatzierung und Mitnahmeartikel

### Step display

- › Display box contains 48 individually boxed Step socks
- › Ideal as a secondary placement and off-the-shelf article

### Step présentoir

- › Le présentoir contient des emballages en carton 48 Step
- › Idéal comme article à emporter à placer en gondole

# FALKE STEP

CASUAL (HIGH CUT)

FALKE  
WE CARE

## basic colours

2000  
white

IN: 02-04 Index



4650  
sand mel.

IN: 02-04 Index



6127  
navyblue mel.

IN: 02-04 Index



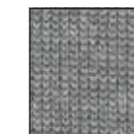
6375  
dark navy

IN: 02-04 Index



3390  
light grey mel.

IN: 02-04 Index

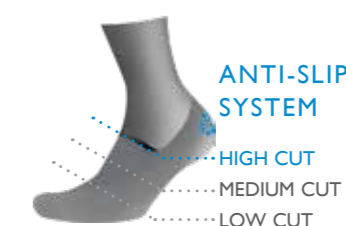


3000  
black

IN: 02-04 Index



## SNEAKER FIT



Best.-Einh. · Order unit · Unité de commande 3

Art. Nr. 14676 Füßling Invisible Invisible	Größe · Size · Taille			
	Index	EUR	UK	USA
	02	39-42	5½-8	6½-9
	03	43-46	8½-11	9½-12
	04	47-50	11½-14	12½-15

70% **Baumwolle** · Cotton · Coton  
 26% **Polyamid (15% RECYCELTE)** · Polyamide (15% RECYCLED) · Polyamide  
 4% **Elasthan (1% RECYCELTE)** · Elasthane (1% RECYCLED) · Élasthane

### Angenehm weicher Baumwoll-Komfort für jeden Tag

- › FALKE – WE CARE – COTTON: ressourcenschonend, sozial verantwortlich, rückverfolgbar
- › Umweltfreundliche Materialkomposition: nachhaltige Baumwolle und recycelte Funktionsgarne
- › High Cut-Ausschnitt für höhergeschlossene Schuhe
- › Perfekter Sitz durch Anti-Slip-System im Fersenbereich
- › Perfekte FALKE-Passform

### Pleasantly soft cotton comfort throughout the day

- › FALKE – WE CARE – COTTON: resource-saving, socially responsible, traceable
- › Environmentally friendly material composition: sustainable cotton and recycled functional yarns
- › High-cut opening for higher-top shoes
- › Perfect hold thanks to anti-slip system in heel area
- › FALKE Perfect Fit

### Le confort agréable du coton doux au quotidien

- › FALKE – WE CARE – COTTON : économise les ressources, socialement responsable, retraçable
- › Composition respectueuse de l'environnement: coton durable et fils fonctionnels recyclés
- › Coupe rehaussée au niveau du cou-de-pied pour les chaussures plus fermées
- › Maintien parfait garanti par le système anti-glisse au niveau du talon
- › Coupe parfaite FALKE

# FALKE SWING 2P CASUAL

## basic colours

4320  
sand

SO: 02-03 Index



6490  
navyblue mel.

SO: 02-03 Index



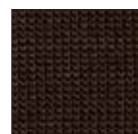
6370  
dark navy

SO: 02-03 Index



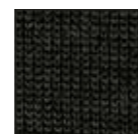
5930  
brown

SO: 02-03 Index



3080  
anthracite mel.

SO: 02-03 Index



3000  
black

SO: 02-03 Index



# FALKE TEPPICH IM SCHUH CASUAL

## basic colours nos colours

5410  
nutmeg mel.

SO: 03-06 Index



6370  
dark navy

SO: 03-07 Index  
KH: 03-07 Index



**nos**

7754  
herb

SO: 03-06 Index  
KH: 03-06 Index



5450  
dark brown

SO: 03-07 Index  
KH: 03-06 Index



3070  
dark grey

SO: 03-06 Index  
KH: 03-06 Index



**nos**

3080  
anthracite mel.

SO: 03-07 Index  
KH: 03-07 Index



**nos**

3000  
black

SO: 03-07 Index  
KH: 03-07 Index



**nos**



Best.-Einh. · Order unit · Unité de commande 2

Art. Nr. 14633 Strumpf Sock Chaussette	Größe · Size · Taille			
	Index	EUR	UK	USA
	02	39-42	5½-8	6½-9
	03	43-46	8½-11	9½-12

82% **Baumwolle** · Cotton · Coton  
16% **Polyamid** · Polyamide · Polyamide  
2% **Elasthan** · Elasthane · Élasthanne

### Baumwoll-Komfort im Doppelpack

- › Angenehme Baumwolle für jeden Tag
- › Optimale Haltbarkeit dank verstärkter Belastungszonen
- › Perfekte FALKE-Passform

### Cotton-comfort in double pack

- › Pleasant cotton for every day
- › Optimal durability thanks to reinforced stress zones
- › FALKE Perfect Fit

### Coton confort en double pack

- › Coton agréable pour un usage quotidien
- › Durabilité optimale grâce aux zones sollicitées renforcées
- › Coupe parfaite FALKE

Best.-Einh. · Order unit · Unité de commande 3

Art. Nr. 14402 Strumpf Sock Chaussette	Größe · Size · Taille			
	Index	EUR	UK	USA
	03	39-40	5½-6½	6½-7½
	04	41-42	7-8	8-9
	05	43-44	8½-9½	9½-10½
	06	45-46	10-11	11-12
	07	47-48	11½-12½	12½-13½

Art. Nr. 15410 Kniestrumpf Knee-high Mi-bas	Größe · Size · Taille			
	Index	EUR	UK	USA
	03	39-40	5½-6½	6½-7½
	04	41-42	7-8	8-9
	05	43-44	8½-9½	9½-10½
	06	45-46	10-11	11-12
	07	47-48	11½-12½	12½-13½

70% **Schurwolle** · Virgin wool · Laine vierg  
30% **Polyamid** · Polyamide · Polyamide

### Kernige Merinowoll-Mischung mit Komfortsohle

- › Klimaregulierende Merinowolle
- › Wohltuende Entlastung der Füße durch gepolsterte Sohle
- › Kernige Grobstrick-Optik mit Rippstruktur
- › Optimale Haltbarkeit dank verstärkter Belastungszonen
- › Perfekte FALKE-Passform

### Thick merino wool blend with comfort sole

- › Climate-regulating merino wool
- › Relief your feet thanks to cushioned sole
- › Thick chunky knit look with ribbed structure
- › Optimal durability thanks to reinforced stress zones
- › FALKE Perfect Fit

### Mélange de laine mérinos épaisse avec semelle de confort

- › Laine mérinos à régulation climatique
- › Bien-être des pieds grâce à la semelle rembourrée
- › Aspect grosses mailles côtelées
- › Durabilité optimale grâce aux zones sollicitées renforcées
- › Coupe parfaite FALKE

**FALKE**  
**NELSON**  
CASUAL



**basic colours**

**nos colours**

**5410**  
nutmeg mel.  
SO: 02-03 Index



**8596**  
barolo  
SO: 02-03 Index



**6660**  
light denim  
SO: 02-03 Index



**6370**  
dark navy  
**SO:** 02-04 Index



**nos**

**3070**  
dark grey  
SO: 02-03 Index



**3000**  
black  
**SO:** 02-04 Index



**nos**

Best.-Einh. · Order unit · Unité de commande 3

Art. Nr. 14497 Strumpf Sock Chaussette	Größe · Size · Taille			
	Index	EUR	UK	USA
	02	39-42	5½-8	6½-9
	03	43-46	8½-11	9½-12
	04	47-50	11½-14	12½-15

**70% Schurwolle** · Virgin wool · Laine vierge  
**30% Polyamid** · Polyamide · Polyamide

**Kernige Merinowoll-Mischung**

- › Klimaregulierende Merinowolle
- › Kernige Grobstrick-Optik mit Rippstruktur
- › Optimale Haltbarkeit dank verstärkter Belastungszonen
- › Perfekte FALKE-Passform

**Thick merino wool blend**

- › Climate-regulating merino wool
- › Thick chunky knit look with ribbed structure
- › Optimal durability thanks to reinforced stress zones
- › FALKE Perfect Fit

**Mélange de laine mérinos épaisse**

- › Laine mérinos à régulation climatique
- › Aspect grosses mailles côtelées
- › Durabilité optimale grâce aux zones sollicitées renforcées
- › Coupe parfaite FALKE

# FALKE LHASA RIB

CASUAL



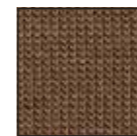
**basic colours**

**nos colours**

**5410**  
nutmeg mel.  
SO: 02-03 Index



**4660**  
humus  
SO: 02-03 Index



**8077**  
scarlet  
SO: 02-03 Index



**6055**  
sapphire  
SO: 02-03 Index

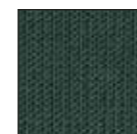


**6370**  
dark navy  
SO: 02-04 Index  
KH: 02-03 Index

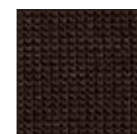


**nos**

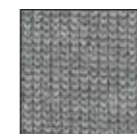
**7441**  
hunter green  
SO: 02-03 Index



**5930**  
brown  
SO: 02-04 Index  
KH: 02-03 Index



**3390**  
light grey mel.  
SO: 02-03 Index



**3080**  
anthracite mel.  
SO: 02-04 Index  
KH: 02-03 Index



**nos**

**3000**  
black  
SO: 02-04 Index  
KH: 02-03 Index



**nos**

Best.-Einh. · Order unit · Unité de commande 3

	Größe · Size · Taille			
	Index	EUR	UK	USA
<b>Art. Nr. 14423</b>	02	39-42	5½-8	6½-9
<b>Strumpf</b>	03	43-46	8½-11	9½-12
Sock	04	47-50	11½-14	12½-15
Chaussette				
<b>Art. Nr. 15423</b>	02	39-42	5½-8	6½-9
<b>Kniestrumpf</b>	03	43-46	8½-11	9½-12
Knee-high				
Mi-bas				

33% **Wolle** · Wool · Laine  
27% **Viskose** · Viscose · Viscose  
20% **Kaschmir** · Cashmere · Cachemire  
20% **Polyamid** · Polyamide · Polyamide

**Luxuriöse Merino-Kaschmir-Mischung**

- › Leichte, klimaregulierende Merinowolle
- › Weiches, wärmendes Kaschmir
- › Elegante Optik durch Rippstruktur
- › Optimale Haltbarkeit dank verstärkter Belastungszonen
- › Perfekte FALKE-Passform

**Luxurious merino-cashmere-blend**

- › Light, climate-regulating merino wool
- › Soft, warming cashmere
- › Elegant look thanks to ribbed structure
- › Optimal durability thanks to reinforced stress zones
- › FALKE Perfect Fit

**Luxueux mélange cachemire-mérinos**

- › Laine mérinos légère à régulation climatique
- › Cachemire chaud et doux
- › Éléance garantie par une structure à côtes
- › Durabilité optimale grâce aux zones sollicitées renforcées
- › Coupe parfaite FALKE





**F A L K E**  
FUNCTIONAL

Functional

# FALKE

## SENSITIVE LONDON

FUNCTIONAL

FALKE  
WE CARE



### basic colours

#### nos colours

<b>2000</b> white SO: 02-04 Index	<b>4650</b> sand mel. SO: 02-04 Index	<b>5410</b> nutmeg mel. SO: 02-04 Index <b>nos</b>	<b>8228</b> scarlet SO: 02-03 Index	<b>6055</b> sapphire SO: 02-03 Index
---	---	---	---	--

<b>6000</b> royal blue SO: 02-03 Index	<b>6127</b> navy mel. SO: 02-04 Index <b>nos</b>	<b>6375</b> dark navy SO: 02-04 Index <b>nos</b>	<b>7826</b> military SO: 02-03 Index	<b>5930</b> brown SO: 02-04 Index
--	---	---	--	---

<b>3390</b> light grey mel. SO: 02-04 Index	<b>3080</b> anthracite mel. SO: 02-04 Index <b>nos</b>	<b>3000</b> black SO: 02-04 Index <b>nos</b>
---	---	---

### seasonal colours S/S 2024

delivery date 01/02/2024

<b>1222</b> nugget SO: 02-03 Index	<b>6531</b> nautical SO: 02-03 Index	<b>8862</b> lobster SO: 02-03 Index
--	--	---

Best.-Einh. · Order unit · Unité de commande 3

Art. Nr. 14719 Strumpf Sock Chaussette	Größe · Size · Taille			
	Index	EUR	UK	USA
	02	39-42	5½-8	6½-9
	03	43-46	8½-11	9½-12
	04	47-50	11½-14	12½-15
	96% <b>Baumwolle</b> · Cotton · Coton 2% <b>Polyamid</b> · Polyamide · Polyamide 2% <b>Elasthan</b> · Elasthane · Élasthanne			

### FEEL THE SENSITIVE EFFECT

- > FALKE – WE CARE – COTTON: ressourcenschonend, sozial verantwortlich, rückverfolgbar
- > FALKE – WE CARE – COTTON: resource-saving, socially responsible, traceable
- > FALKE – WE CARE – COTTON: économise les ressources, socialement responsable, retraçable
- > Umweltfreundliche Materialkomposition: nachhaltige Baumwolle und recycelte Funktionsgarne
- > Environmentally friendly material composition: sustainable cotton and recycled functional yarns
- > Composition respectueuse de l'environnement: coton durable et fils fonctionnels recyclés
- > Weicher Komfortbund und flache Kettelnaht für druckfreien Sitz an Bein und Fuß
- > Soft comfortable waistband and a flat overcast seam for a pressure-free fit on the leg and foot
- > Bord doux et confortable et couture de chaîne plate pour un ajustement sans pression sur les jambes et les pieds
- > Optimale Haltbarkeit dank verstärkter Belastungszonen
- > Optimal durability thanks to reinforced stress zones
- > Durabilité optimale grâce aux zones sollicitées renforcées
- > Anatomische FALKE-Passform (L/R)
- > Anatomic FALKE fit (L/R)
- > Coupe FALKE anatomique (G/D)

# FALKE

## SENSITIVE LONDON

FUNCTIONAL



### basic colours

#### nos colours

2000  
white

SN: 02-04 Index



nos

4650  
sand mel.

SN: 02-04 Index



8228  
scarlet

SN: 02-03 Index



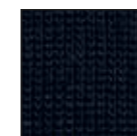
6055  
sapphire

SN: 02-04 Index



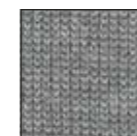
6375  
dark navy

SN: 02-04 Index



3390  
light grey mel.

SN: 02-04 Index



3000  
black

SN: 02-04 Index



nos

### seasonal colours S/S 2024

delivery date 01/02/2024

1222  
nugget

SN: 02-03 Index



6531  
nautical

SN: 02-03 Index



8862  
lobster

SN: 02-03 Index



Best.-Einh. · Order unit · Unité de commande 3

Art. Nr. 14637 Sneaker Socquette	Größe · Size · Taille			
	Index	EUR	UK	USA
	02	39-42	5½-8	6½-9
	03	43-46	8½-11	9½-12
	04	47-50	11½-14	12½-15
	95% <b>Baumwolle</b> · Cotton · Coton			
	3% <b>Polyamid</b> · Polyamide · Polyamide			
	2% <b>Elasthan</b> · Elasthane · Élasthane			

### FEEL THE SENSITIVE EFFECT



> FALKE – WE CARE – COTTON:  
ressourcenschonend, sozial  
verantwortlich, rückverfolgbar



> Umweltfreundliche  
Materialkomposition:  
nachhaltige Baumwolle und  
recycelte Funktionsgarne



> Weicher Komfortbund und  
flache Kettelnaht für druckfreien  
Sitz an Bein und Fuß



> Optimale Haltbarkeit dank  
verstärkter Belastungszonen



> Anatomische FALKE-  
Passform (L/R)

> FALKE – WE CARE – COTTON:  
resource-saving, socially  
responsible, traceable

> Environmentally friendly material  
composition: sustainable cotton and  
recycled functional yarns

> Soft comfortable waistband and a  
flat overcast seam for a pressure-  
free fit on the leg and foot

> Optimal durability thanks to  
reinforced stress zones

> Anatomic FALKE Fit (L/R)

> FALKE – WE CARE – COTTON  
: économise les ressources,  
socialement responsable, retraçable

> Composition respectueuse de  
l'environnement : coton durable et fils  
fonctionnels recyclés

> Bord doux et confortable et couture de  
chaîne plate pour un ajustement sans  
pression sur les jambes et les pieds

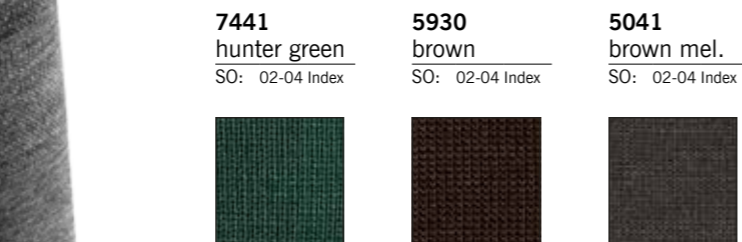
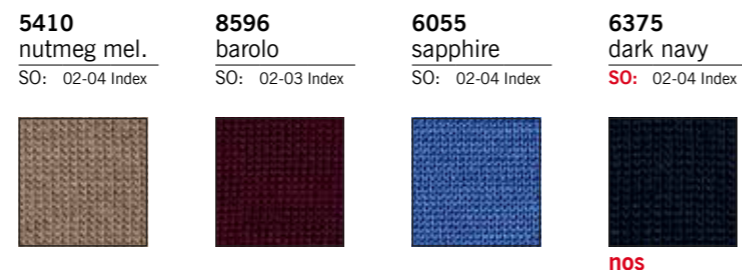
> Durabilité optimale grâce aux  
zones sollicitées renforcées

> Coupe anatomique FALKE (G/D)

# FALKE SENSITIVE BERLIN

FUNCTIONAL

**basic colours**  
**nos colours**

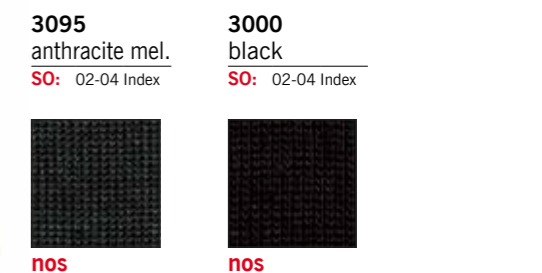


## FALKE WE CARE

# FALKE SENSITIVE MALAGA

FUNCTIONAL

**basic colours**  
**nos colours**



## FALKE WE CARE

Best.-Einh. · Order unit · Unité de commande 3

Art. Nr. 14448 Strumpf Sock Chaussette	Größe · Size · Taille			
	Index	EUR	UK	USA
	02	39-42	5½-8	6½-9
	03	43-46	8½-11	9½-12
	04	47-50	11½-14	12½-15

61% Schurwolle · Virgin wool · Laine vierge  
20% Baumwolle · Cotton · Coton  
18% Polyamid · Polyamide · Polyamide  
1% Elasthan · Elasthane · Élasthanne

- FEEL THE SENSITIVE EFFECT**
- › FALKE – WE CARE – Garnkomposition: ressourcenschonend, sozial verantwortlich, rückverfolgbar
  - › FALKE – WE CARE – Yarn composition: resource-friendly, socially responsible, traceable
  - › FALKE – WE CARE – Composition du fil : économise les ressources, est socialement responsable et traçable
  - › Umweltfreundliche Materialkomposition: nachhaltige, temperaturregulierende Merinowolle außen und nachhaltige, hautschmeichelnde Baumwolle innen
  - › Environmentally friendly material composition: sustainable, temperature-regulating merino wool on the outside and sustainable, skin-flattering cotton on the inside
  - › Composition en matières respectueuses de l'environnement : laine mérinos durable et thermorégulatrice à l'extérieur et coton durable et doux pour la peau à l'intérieur
  - › Weicher Komfortbund und flache Kettelnaht für druckfreien Sitz an Bein und Fuß
  - › Soft comfortable waistband and a flat overcast seam for a pressure-free fit on the leg and foot
  - › Bord doux et confortable et couture de chaîne plate pour un ajustement sans pression sur les jambes et les pieds
  - › Anatomische FALKE-Passform (L/R)
  - › Anatomical FALKE fit (L/R)
  - › Coupe FALKE anatomique (G/D)

Best.-Einh. · Order unit · Unité de commande 3

Art. Nr. 14713 Strumpf Sock Chaussette	Größe · Size · Taille			
	Index	EUR	UK	USA
	02	39-42	5½-8	6½-9
	03	43-46	8½-11	9½-12
	04	47-50	11½-14	12½-15

95% Baumwolle (BIO) · Cotton (ORGANIC) · Coton  
3% Polyamid · Polyamide · Polyamide  
2% Elasthan · Elasthane · Élasthanne

- FEEL THE SENSITIVE EFFECT**
- › FALKE – WE CARE – COTTON: ressourcenschonend, sozial verantwortlich, rückverfolgbar
  - › FALKE – WE CARE – COTTON: resource-saving, socially responsible, traceable
  - › FALKE – WE CARE – COTTON : économise les ressources, socialement responsable, traçable
  - › Feines Maschenbild durch hochwertige Fil d'Écosse Baumwolle
  - › Fine mesh thanks to high-quality Fil d'Écosse cotton
  - › Maille fine par du coton Fil d'Écosse de haute qualité
  - › Weicher Komfortbund und flache Kettelnaht für druckfreien Sitz an Bein und Fuß
  - › Soft comfortable waistband and a flat overcast seam for a pressure-free fit on the leg and foot
  - › Bord doux et confortable et couture de chaîne plate pour un ajustement sans pression sur les jambes et les pieds
  - › Anatomische FALKE-Passform (L/R)
  - › Anatomical FALKE fit (L/R)
  - › Coupe FALKE anatomique (G/D)

# FALKE SENSITIVE NEW YORK

FUNCTIONAL

FALKE  
WE CARE



### basic colours

#### nos colours

5173  
nutmeg

SO: 02-04 Index



8228  
scarlet

SO: 02-04 Index



6127  
navy mel.

SO: 02-04 Index



6375  
dark navy

SO: 02-04 Index



nos

7826  
military

SO: 02-04 Index



3245  
light grey

SO: 02-04 Index



nos

3110  
anthracit

SO: 02-04 Index



nos

3000  
black

SO: 02-04 Index



nos

### seasonal colours S/S 2024

delivery date 01/02/2024

1222  
nugget

SO: 02-03 Index



6531  
nautical

SO: 02-03 Index



8862  
lobster

SO: 02-03 Index



Best.-Einh. · Order unit · Unité de commande 3

Art. Nr. 13043 Strumpf Sock Chaussette	Größe · Size · Taille			
	Index	EUR	UK	USA
	02	39-42	5½-8	6½-9
	03	43-46	8½-11	9½-12
	04	47-50	11½-14	12½-15
	40% Lyocell · Lyocell · Lyocell			
	40% Polyester (RECYCLED) · Polyester (RECYCLED) · Polyester			
	19% Polyamid · Polyamide · Polyamide			
	1% Elasthan · Elasthane · Élasthane			

### FEEL THE SENSITIVE EFFECT



› Angenehmes Fußklima durch hochwertige, hautsympathische TENCEL™ Lyocell-Mischung



› FALKE - WE CARE - Garkomposition: ressourcenschonend, sozial verantwortlich, rückverfolgbar



› Komfortbund für druckfreien Halt am Bein (Diabetiker geeignet)



› Anatomische FALKE-Passform (L/R)

› Refreshing foot climate thanks to the high-quality, skin-friendly TENCEL™ Lyocell-blend

› FALKE - WE CARE - Yarn composition: resource-friendly, socially responsible, traceable

› Comfort cuff for pressure-free hold on leg (Suitable for diabetics)

› Anatomic FALKE Fit (L/R)

› Agréable climatisation du pied grâce à un mélange TENCEL™ Lyocell de haute qualité et agréable pour la peau

› FALKE - WE CARE Composition du fil : économise les ressources, est socialement responsable et traçable

› Bord de confort souple pour Un maintien sans pression sur la jambe (Convient aux diabétiques)

› Coupe anatomique FALKE (G/D)

# FALKE STABILIZING WOOL EVERYDAY

BASIC



## basic colours

**6116**  
space blue  
SO: 03-07 Index



**3070**  
dark grey  
SO: 03-07 Index



**3000**  
black  
SO: 03-07 Index



Best.-Einh. · Order unit · Unité de commande 3

	Größe · Size · Taille			
	Index	EUR	UK	USA
<b>Art. Nr. 12519</b>	03	39-40	5½-6½	6½-7½
<b>Strumpf</b>	04	41-42	7-8	8-9
<b>Sock</b>	05	43-44	8½-9½	9½-10½
<b>Chaussette</b>	06	45-46	10-11	11-12
	07	47-48	11½-12½	12½-13½

50% **Polyamid** · Polyamide · Polyamide  
42% **Schurwolle** · Virgin wool · Laine vierge  
8% **Elasthan** · Elasthane · Élasthane

## FEEL THE SUPPORTING EFFECT

› Stabilisierung des Knöchels durch eine Kompressionszone

› Ankle stabilisation provided by a compression zone

› Stabilisation de la cheville grâce à une zone de compression

› Klimaregulierende Merinowolle-Mischung

› Climate-regulating merino wool-blend

› Laine mérinos régulant la température

› Optimale Haltbarkeit dank verstärkter Belastungszonen

› Optimal durability thanks to reinforced stress zones

› Durabilité optimale grâce aux zones sollicitées renforcées

› Anatomische FALKE-Passform(L/R)

› Anatomic FALKE Fit (L/R)

› Coupe anatomique FALKE (G/D)

# FALKE ENERGIZING WOOL

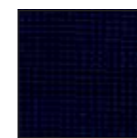
FUNCTIONAL



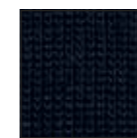
## basic colours

### nos colours

**6418**  
deep blue  
KH: 03-07 Index

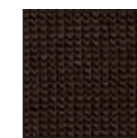


**6370**  
dark navy  
KH: 03-07 Index



nos

**5930**  
brown  
KH: 03-07 Index



**3080**  
anthracite mel.  
KH: 03-07 Index



nos

**3000**  
black  
KH: 03-07 Index



nos

**3828**  
pavement  
KH: 03-07 Index

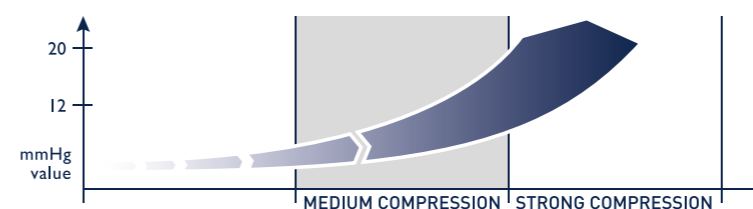


**6554**  
cornflower blue  
KH: 03-07 Index



# FALKE

TRAVEL & COMFORT



### MEDIUM COMPRESSION

The anatomically adapted pressure profile stimulates the arteries and veins in the upper layers of skin. The legs still feel active, comfortable and light hours later, even when standing.

For detailed information  
on this product,  
please visit:  
[www.FALKE.com/Travel&Comfort](http://www.FALKE.com/Travel&Comfort)



Best.-Einh. · Order unit · Unité de commande 1

Art. Nr. 15530 Kniestrumpf Knee-high Mi-bas	Größe · Size · Taille			
	Index	EUR	UK	USA
	03	39-40	5½-6½	6½-7½
	04	41-42	7-8	8-9
	05	43-44	8½-9½	9½-10½
	06	45-46	10-11	11-12
	07	47-48	11½-12½	12½-13½

45% Schurwolle · Virgin wool · Laine vierge  
28% Polyamid · Polyamide · Polyamide  
15% Baumwolle · Cotton · Coton  
12% Elasthan · Elasthane · Élasthanne

- › Aktive Belebung und Unterstützung der Blutzirkulation durch eine definierte Kompression\*
- › Vorbeugung von geschwollenen, schweren Beinen - Sie fühlen sich den ganzen Tag über fit und gestärkt
- › Ideal für kurze Reisen, sowie Tätigkeiten im Sitzen, Stehen und Gehen
- › Exzellenter Tragekomfort und uneingeschränkte Bewegungsfreiheit
- › Elegante Optik und hoher Tragekomfort durch 45% Merinowolle
- › Anatomische FALKE-Passform für faltenfreien Sitz am Bein

- › Actively stimulates and supports the blood circulation through defined compression\*
- › Prevents swollen, heavy legs - you feel fit and strong all day long
- › Ideal for short travelling and activities when sitting, standing and walking
- › Excellent comfort and unrestricted mobility
- › Elegant look and high level of comfort thanks to 45% Merino wool
- › Anatomical FALKE fit with a perfect, wrinkle-free fit on the leg

- › Stimulation active et soutien de la circulation sanguine grâce à une compression définie\*
- › Préviend le gonflement et la lourdeur des jambes - vous vous sentez en pleine forme et plus tonique toute
- › Idéal pour les voyages de courte durée, les activités en position assise, debout et pour la marche
- › Confort de port excellent et liberté de mouvement sans entrave
- › Élégant et confortable grâce à 45% de laine Mérinos
- › Coupe FALKE anatomique pour un maintien sans pli sur la jambe

\*14-16 mmHg (measured with MST device from SWISSLASTIC AG) on the ankle

# FALKE

## ENERGIZING COTTON

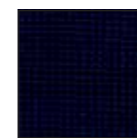
FUNCTIONAL



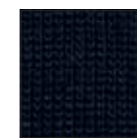
### basic colours

#### nos colours

**6418**  
deep blue  
KH: 03-07 Index

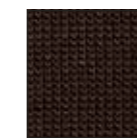


**6370**  
dark navy  
KH: 03-07 Index



nos

**5930**  
brown  
KH: 03-07 Index



**3110**  
anthracite  
KH: 03-07 Index



nos

**3000**  
black  
KH: 03-07 Index



nos

**3828**  
pavement  
KH: 03-07 Index

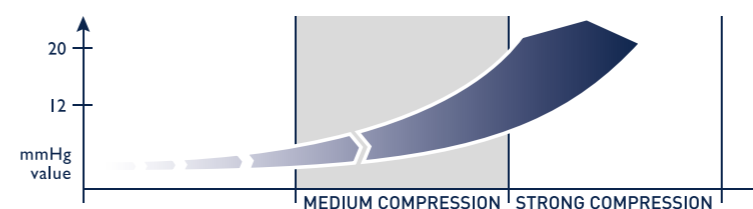


**6554**  
cornflower blue  
KH: 03-07 Index



# FALKE

TRAVEL & COMFORT



### MEDIUM COMPRESSION

The anatomically adapted pressure profile stimulates the arteries and veins in the upper layers of skin. The legs still feel active, comfortable and light hours later, even when standing.

For detailed information on this product, please visit:  
[www.FALKE.com/Travel&Comfort](http://www.FALKE.com/Travel&Comfort)



Best.-Einh. · Order unit · Unité de commande 1

Art. Nr. 15660 Kniestrumpf Knee-high Mi-bas	Größe · Size · Taille			
	Index	EUR	UK	USA
	03	39-40	5½-6½	6½-7½
	04	41-42	7-8	8-9
	05	43-44	8½-9½	9½-10½
	06	45-46	10-11	11-12
	07	47-48	11½-12½	12½-13½

45% **Baumwolle** · Cotton · Coton  
37% **Polyamid** · Polyamide · Polyamide  
18% **Elasthan** · Elasthane · Élasthane

- › Aktive Belebung und Unterstützung der Blutzirkulation durch eine definierte Kompression\*
- › Vorbeugung von geschwollenen, schweren Beinen - Sie fühlen sich den ganzen Tag über fit und gestärkt
- › Ideal für kurze Reisen, sowie Tätigkeiten im Sitzen, Stehen und Gehen
- › Exzellenter Tragekomfort und uneingeschränkte Bewegungsfreiheit
- › Elegante Optik und hoher Tragekomfort durch 45% Baumwolle
- › Anatomische FALKE-Passform für faltenfreien Sitz am Bein
- › *Actively stimulates and supports the blood circulation through defined compression\**
- › Prevents swollen, heavy legs - you feel fit and strong all day long
- › Ideal for short travelling and activities when sitting, standing and walking
- › Excellent comfort and unrestricted mobility
- › Elegant look and high level of comfort thanks to 45% cotton
- › Anatomical FALKE fit with a perfect, wrinkle-free fit on the leg
- › *Stimulation active et soutien de la circulation sanguine grâce à une compression définie\**
- › Préviend le gonflement et la lourdeur des jambes - vous vous sentez en pleine forme et plus tonique toute
- › Idéal pour les voyages de courte durée, les activités en position assise, debout et pour la marche
- › Confort de port excellent et liberté de mouvement sans entrave
- › Élégant et confortable grâce à 45% de coton
- › Coupe FALKE anatomique pour un maintien sans pli sur la jambe

\*14-16 mmHg (measured with MST device from SWISSLASTIC AG) on the ankle



# FALKE ULTRA ENERGIZING

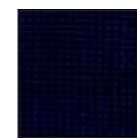
FUNCTIONAL



## basic colours

### nos colours

**6418**  
deep blue  
KH: 01-08 Index

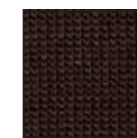


**6370**  
dark navy  
KH: 01-08 Index



nos

**5930**  
brown  
KH: 01-08 Index



**3110**  
anthracite  
KH: 01-08 Index



nos

**3000**  
black  
KH: 01-08 Index



nos

**3828**  
pavement  
KH: 03-07 Index

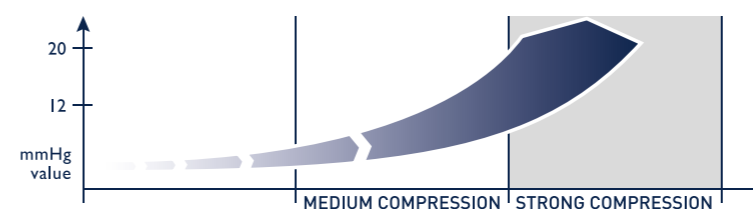


**6554**  
cornflower blue  
KH: 03-07 Index



# FALKE

TRAVEL & COMFORT



### STRONG COMPRESSION

Thanks to its increased support, the revitalising, energising effect of the anatomically adapted profile even reaches deeper-lying arteries and veins. The legs are re-energised and feel light and active.

For detailed information on this product, please visit:  
[www.FALKE.com/Travel&Comfort](http://www.FALKE.com/Travel&Comfort)



Best.-Einh. · Order unit · Unité de commande 1

Art. Nr. 15734 Kniestrumpf Knee-high Mi-bas	Größe · Size · Taille				W3 W4 W3 W4 W3 W4 W3 W4
	Index	EUR	UK	USA	
01	39-40	5½-6½	6½-7½	W3	
02	39-40	5½-6½	6½-7½	W4	
03	41-42	7-8	8-9	W3	
04	41-42	7-8	8-9	W4	
05	43-44	8½-9½	9½-10½	W3	
06	43-44	8½-9½	9½-10½	W4	
07	45-46	10-11	11-12	W3	
08	45-46	10-11	11-12	W4	

47% **Baumwolle** · Cotton · Coton  
35% **Polyamid** · Polyamide · Polyamide  
18% **Elasthan** · Elasthane · Élasthanne



Choose the right calf width (W3, W4):

W3: 36-40 cm | 14-16 inch

W4: 41-46 cm | 16-18 inch

- › Aktive Belebung und Unterstützung der Blutzirkulation durch eine definierte Kompression\*
- › Vorbeugung von geschwollenen, schweren Beinen - Sie fühlen sich den ganzen Tag über fit und gestärkt
- › Ideal für lange Reisen und Langstreckenflüge, sowie extreme Belastungen im Sitzen, Stehen und Gehen
- › Exzellenter Tragekomfort und uneingeschränkte Bewegungsfreiheit
- › Elegante Optik und hoher Tragekomfort durch 47% Baumwolle
- › Anatomische FALKE-Passform für faltenfreien Sitz am Bein

- › Actively stimulates and supports the blood circulation through defined compression\*
- › Prevents swollen, heavy legs - you feel fit and strong all day long
- › Ideal for long travelling and long-haul flights, as well as extreme strain when sitting, standing or walking
- › Excellent comfort and unrestricted mobility
- › Elegant look and high level of comfort thanks to 47% cotton
- › Anatomical FALKE fit with a perfect, wrinkle-free fit on the leg

- › Stimulation active et soutien de la circulation sanguine grâce à une compression définie\*
- › Préviend le gonflement et la lourdeur des jambes - vous vous sentez en pleine forme et plus tonique toute
- › Idéal pour les voyages et vols de longue durée, les lourdeurs extrêmes en position assise, debout et pendant la marche
- › Confort de port excellent et liberté de mouvement sans entrave
- › Élégant et confortable grâce à 47% de coton
- › Coupe FALKE anatomique pour un maintien sans pli sur la jambe

\*18-21 mmHg (measured with MST device from SWISSLASTIC AG) on the ankle



F A L K E  
HOME

Home

# FALKE HOMEPADS

HOME



## basic colours

### nos colours

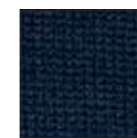
**8280**  
scarlet

SO: 01-03 Index



**6120**  
marine

SO: 01-04 Index



nos

**6690**  
dark blue

SO: 01-03 Index



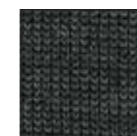
**3400**  
light grey

SO: 01-03 Index



**3180**  
asphalt mel.

SO: 01-04 Index



nos

**3000**  
black

SO: 01-04 Index



nos

Best.-Einh. · Order unit · Unité de commande 3

Art. Nr. 16500	Größe · Size · Taille			
	Index	EUR	UK	USA
Strumpf	01	35-38	2½-5	3½-6
Sock	02	39-42	5½-8	6½-9
Chaussette	03	43-46	8½-11	9½-12
	04	47-50	11½-14	12½-15

**70% Baumwolle** · Cotton · Coton  
**18% Wolle** · Wool · Laine  
**11% Polyamid** · Polyamide · Polyamide  
**1% Elasthan** · Elasthane · Élasthane

## Hausstrumpf

- › Leichte, wärmende Merinowolle innen
- › Strapazierfähige Baumwolle außen
- › Weich und bequem durch innenliegenden Plüsch
- › Elastische Zone im Knöchelbereich für verbesserten Sitz
- › Perfekte FALKE-Passform

## Slipper Socks

- › Light, warming merino wool on the inside
- › Durable cotton on the outside
- › Soft and comfortable thanks to inner plush layer
- › Elastic zone in ankle area for improved fit
- › FALKE Perfect Fit

## Chaussette d'intérieur

- › Laine mérinos légère et chaude à l'intérieur
- › Coton résistant à l'extérieur
- › Doux et confortable grâce à l'intérieur en peluche
- › Zone élastique au niveau de la cheville pour une meilleure tenue
- › Coupe parfaite FALKE

# FALKE COSYSHOE

HOME



## basic colours

### nos colours

**8150**

fire

SO: 02-06 Index



**8596**

barolo

SO: 02-06 Index



**6680**

dark blue

SO: 02-06 Index



nos

**7318**

green mel.

SO: 02-06 Index



**3400**

light grey

SO: 02-06 Index



**3080**

anthracite mel.

SO: 02-06 Index



nos

**3000**

black

SO: 02-06 Index



Best.-Einh. · Order unit · Unité de commande 1

	Größe · Size · Taille			
	Index	EUR	UK	USA
<b>Art. Nr. 16560</b>	02	37-38	4-5	5-6
<b>Strumpf</b>	03	39-40	5½-6½	6½-7½
Sock	04	41-42	7-8	8-9
Chaussette	05	43-44	8½-9½	9½-10½
	06	45-46	10-11	11-12

Strumpf · Sock · Chaussette

90% Schurwolle · Virgin wool · Laine vierge

10% Polyamid · Polyamide · Polyamide

Sohle · Sole · Semelle

94% Polyester · Polyester · Polyester

6% Polypropylen · Polypropylene  
Polypropylène

## Hausschuh

- › Leichte, wärmende Merinowolle
- › Weich und bequem durch innenliegenden Plüsch
- › Elastische Zone im Knöchelbereich für verbesserten Sitz
- › Perfekte FALKE-Passform

## Slippers

- › Light, warming merino wool
- › Soft and comfortable thanks to inner plush layer
- › Elastic zone in ankle area for improved fit
- › FALKE Perfect Fit

## Chausson

- › Laine mérinos légère et chaude
- › Doux et confortable grâce à l'intérieur en peluche
- › Zone élastique au niveau de la cheville pour une meilleure tenue
- › Coupe parfaite FALKE

# FALKE COSYSHOE

HOME



## basic colours

**5075**  
oak mel.

IN: 02-06 Index



**6681**  
darkblue

IN: 02-06 Index



**3082**  
anthra. mel.

IN: 02-06 Index



**3000**  
black

IN: 02-06 Index



**3400**  
XXXX

IN: 02-06 Index



## seasonal colours S/S 2024

delivery date 01/02/2024

**6549**  
poseidon

IN: 02-06 Index



**7318**  
green mel.

IN: 02-06 Index



Best.-Einh. · Order unit · Unité de commande 1

	Größe · Size · Taille			
	Index	EUR	UK	USA
<b>Art. Nr. 16590</b>	02	37-38	4-5	5-6
<b>Füßling</b>	03	39-40	5½-6½	6½-7½
<i>Invisible</i>	04	41-42	7-8	8-9
<i>Invisible</i>	05	43-44	8½-9½	9½-10½
	06	45-46	10-11	11-12

**Strumpf** · Sock · Chaussette

**90% Schurwolle** · Virgin wool · Laine vierge  
**10% Polyamid** · Polyamide · Polyamide

**Sohle** · Sole · Semelle

**94% Polyester** · Polyester · Polyester  
**6% Polypropylen** · Polypropylene  
Polypropylène

## Hausschuh

- › Weich und bequem durch innenliegenden Plüsch
- › Leichtes Anziehen durch optimale Schnittform
- › Waschmaschinengeeignet
- › Perfekte FALKE-Passform

## Slippers

- › Soft and comfortable thanks to inner plush layer
- › Easy to put on thanks to an optimum cut shape
- › Can be washed in the washing machine
- › FALKE Perfect Fit

## Chausson

- › Doux et confortable grâce à l'intérieur en peluche
- › Faciles à enfiler grâce à leur coupe optimale
- › Lavable en machine
- › Coupe parfaite FALKE

# FALKE LODGE HOMEPAD

SEASONAL BASIC



Mini-Me  
children's article

art.-no. 12099

## basic colours

**3400**  
light grey

SN: 03-06 Index



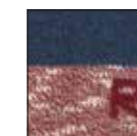
**4390**  
sesame

SN: 03-06 Index



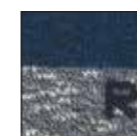
**8430**  
oxford

SN: 03-06 Index



**6340**  
storm

SN: 03-06 Index



**3390**  
light grey mel.

SN: 03-06 Index



Best.-Einh. · Order unit · Unité de commande 3

Art. Nr. 13361 Sneaker Socquette	Größe · Size · Taille			
	Index	EUR	UK	USA
	03	39-40	5½-6½	6½-7½
	04	41-42	7-8	8-9
	05	43-44	8½-9½	9½-10½
	06	45-46	10-11	11-12

93% **Baumwolle** · Cotton · Coton  
7% **Polyamid** · Polyamide · Polyamide

## Hausstrumpf

- › Angenehme Baumwolle für jeden Tag
- › Mit rutschhemmendem Noppendruck auf der Sohle für besseren Halt
- › Kernige Grobstrick-Optik
- › Weich und bequem durch innenliegenden Plüsch
- › Perfekte FALKE-Passform

## Slipper Socks

- › Pleasant cotton for every day
- › With printed nubs on the sole for improved grip
- › Thick chunky knit look
- › Soft and comfortable thanks to inner plush layer
- › FALKE Perfect Fit

## Chaussette d'intérieur

- › Coton agréable pour un usage quotidien
- › Avec picots en silicone sur la semelle pour une meilleure adhérence
- › Aspect grosses mailles
- › Doux et confortable grâce à l'intérieur en peluche
- › Coupe parfaite FALKE



**F A L K E**  
SPORT SPIRIT

Sport Spirit



**basic colours**

**nos colours**

<b>2000</b> white SO: 01-08 Index	<b>4044</b> pebble mel. SO: 01-05 Index	<b>1383</b> sun SO: 01-05 Index	<b>8930</b> bright orange SO: 01-05 Index	<b>8150</b> fire SO: 01-06/08 Index	<b>7408</b> golf SO: 01-05 Index	<b>6120</b> marine SO: 01-06/08 Index
nos						nos

<b>6660</b> light denim SO: 01-06 Index	<b>3400</b> light grey SO: 01-06/08 Index	<b>3970</b> dark grey SO: 01-06/08 Index	<b>3000</b> black SO: 01-08 Index
nos		nos	nos

**seasonal colours S/S 2024**

delivery date 01/02/2024

<b>5181</b> soil SO: 01-05/08 Index	<b>6531</b> nautical SO: 01-05/08 Index	<b>7447</b> nettle SO: 01-05/08 Index	<b>7471</b> vegetal SO: 01-05/08 Index	<b>8862</b> lobster SO: 01-05/08 Index

Best.-Einh. · Order unit · Unité de commande 3

Art. Nr. 16605 Strumpf Sock Chaussette	Größe · Size · Taille			
	Index	EUR	UK	USA
08	35-36	2½-3½	3-4	
01	37-38	4-5	5-6	
02	39-41	5½-7½	6½-8½	
03	42-43	8-9	9-10	
04	44-45	9½-10½	10½-11½	
05	46-48	11-12½	12½-13½	
06	49-50	13-14	14-15	
07	51-52	15-16	16-17	

**75% Baumwolle · Cotton · Coton**  
**25% Polyamid · Polyamide · Polyamide**

**FOR A SPORT INSPIRED LIFESTYLE**

- › Angenehm weiche und nachhaltige Baumwolle
- › FALKE WE CARE COTTON: ressourcenschonend, sozial verantwortlich, rückverfolgbar
- › Auf die aktuelle Sneaker-Mode abgestimmte Farbpalette
- › Optimale Haltbarkeit dank verstärkter Belastungszonen
- › Leicht gepolsterte Sohle
- › Anatomische FALKE-Passform (L/R)
- › *Pleasantly soft and sustainable cotton*
- › *FALKE WE CARE COTTON: resource-saving, socially responsible, traceable*
- › *Colour palette designed to suit current sneaker fashion*
- › *Optimal durability thanks to reinforced stress zones*
- › *Slightly cushioned sole*
- › *Anatomic FALKE Fit (L/R)*
- › *Coton agréablement doux et durable*
- › *FALKE WE CARE COTTON: resource-saving, socially responsible, traceable*
- › *Colour palette designed to suit current sneaker fashion*
- › *Optimal durability thanks to reinforced stress zones*
- › *Slightly cushioned sole*
- › *Anatomic FALKE Fit (L/R)*



# FALKE RUN RIB SSO

BASIC

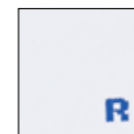


## basic colours

nos colours

**2000**  
white

SO: 01-08 Index



nos

**3000**  
black

SO: 01-08 Index



nos

**3400**  
lighty grey

SO: 01-08 Index



nos

**3970**  
dark grey

SO: 01-08 Index



nos

**6120**  
marine

SO: 01-08 Index



nos

## seasonal colours S/S 2024

delivery date 01/02/2024

**6531**  
nautical

SO: 01-08 Index



**7447**  
nettle

SO: 01-08 Index



**8862**  
lobster

SO: 01-08 Index



Best.-Einh. · Order unit · Unité de commande 3

Art. Nr. 16624 Kurzstrumpf Short sock Chaussette courte	Größe · Size · Taille			USA
	Index	EUR	UK	
01	35-36	2½-3½	3-4	
02	37-38	4-5	5-6	
03	39-41	5½-7½	6½-8½	
04	42-43	8-9	9-10	
05	44-45	9½-10½	10½-11½	
06	46-48	11-12½	12½-13½	
07	49-50	13-14	14-15	
	51-52	15-16	16-17	

70% **Baumwolle** · Cotton · Coton  
28% **Polyamid** · Polyamide · Polyamide  
2% **Elasthan** · Elasthane · Élasthane

## FOR A SPORT INSPIRED LIFESTYLE

- › Angenehm weiche und nachhaltige Baumwolle
- › FALKE WE CARE COTTON: ressourcenschonend, sozial verantwortlich, rückverfolgbar
- › Sportiv inspiriertes Design mit Ripp-Struktur im Schaft
- › Perfekt kombinierbar zu modernen Athleisure-Outfits
- › Moderne Optik durch Kurzstrumpflänge
- › Leicht gepolsterte Sohle
- › Anatomische FALKE-Passform (L/R)

- › *Pleasantly soft and sustainable cotton*
- › *FALKE WE CARE COTTON: resource-saving, socially responsible, traceable*
- › *Sporty inspired design with a ribbed texture on the shaft*
- › *Perfect in combination with modern athleisure outfits*
- › *Modern look thanks to the short sock length*
- › *Slightly cushioned sole*
- › *Anatomic FALKE Fit (L/R)*

- › *Coton agréablement doux et durable*
- › *FALKE WE CARE COTTON : économise les ressources, socialement responsable, traçable*
- › *Design d'inspiration sportive dont la tige est ornée d'une texture côtelée*
- › *Se marient à merveille avec des tenues modernes inspirées des athlètes*
- › *Aspect moderne grâce à la longueur socquette*
- › *Semelle rembourrée*
- › *Coupe anatomique FALKE (G/D)*

# FALKE

## COOL KICK

SPORT SPIRIT



### basic colours

**2001**  
white

SSO: 01-05 Index



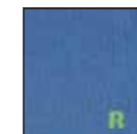
**1691**  
lightning

SSO: 01-05 Index



**6311**  
ribbon blue

SSO: 01-05 Index



**6121**  
marine

SSO: 01-05 Index



**3401**  
light grey

SSO: 01-05 Index



**3001**  
black

SSO: 01-05 Index



### seasonal colours S/S 2024

delivery date 01/02/2024

**5181**  
soil

SSO: 01-05 Index



**6531**  
nautical

SSO: 01-05 Index



**7447**  
nettle

SSO: 01-05 Index



**7471**  
vegetal

SSO: 01-05 Index



**8862**  
lobster

SSO: 01-05 Index



Best.-Einh. · Order unit · Unité de commande 3

Art. Nr. 16602 Kurzstrumpf Short sock Chaussette courte	Größe · Size · Taille			
	Index	EUR	UK	USA
	01	37-38	4-5	5-6
	02	39-41	5½-7½	6½-8½
	03	42-43	8-9	9-10
	04	44-45	9½-10½	10½-11½
	05	46-48	11-12½	12½-13½

79% Polyester · Polyester · Polyester  
21% Polyamid · Polyamide · Polyamide

### FOR A SPORT INSPIRED LIFESTYLE



> Hoher Feuchtigkeitstransport

> High moisture wicking

> Excellente évacuation de l'humidité



> Leicht gepolsterte Sohle

> Slightly cushioned sole

> Semelle rembourrée



> Moderne Quarter-Sock

> Modern quarter sock

> Socquette au look moderne



> Anatomische FALKE-Passform

> Anatomic FALKE fit

> Forme anatomique FALKE

# FALKE COOL KICK

SPORT SPIRIT

NEW SUSTAINABLE MATERIAL COMPOSITION S/S 2024



FALKE  
WE CARE

Selective distribution

basic colours

2001  
white

SSO: 01-05 Index



1691  
lime flash

SSO: 01-05 Index



6065  
imperial

SSO: 01-05 Index



6121  
marine

SSO: 01-05 Index



3401  
light grey

SSO: 01-05 Index



3001  
black

SSO: 01-05 Index



Best.-Einh. · Order unit · Unité de commande 3

Art. Nr. 16689 Kurzstrumpf Short sock Chaussette courte	Größe · Size · Taille			
	Index	EUR	UK	USA
01	37-38	4-5	5-6	
02	39-41	5½-7½	6½-8½	
03	42-43	8-9	9-10	
04	44-45	9½-10½	10½-11½	
05	46-48	11-12½	12½-13½	

80% Polyester (RECYCLT) ·  
Polyester (RECYCLED) · Polyester  
20% Polyamid · Polyamide · Polyamide

FOR A SPORT INSPIRED LIFESTYLE



> FALKE - WE CARE -  
Garnkomposition:  
ressourcenschonend, sozial  
verantwortlich, rückverfolgbar

> FALKE - WE CARE -  
Yarn composition: resource-friendly,  
socially responsible, traceable

> FALKE - WE CARE  
Composition du fil : économise  
les ressources, est socialement  
responsable et traçable



> Hoher Feuchtigkeitstransport

> High moisture wicking

> Excellente évacuation de l'humidité



> Leicht gepolsterte Sohle

> Slightly cushioned sole

> Semelle rembourrée



> Moderne Quarter-Sock

> Modern quarter sock

> Socquette au look moderne



> Anatomische FALKE-Passform

> Anatomic FALKE fit

> Forme anatomique FALKE

# FALKE

## COOL KICK

SPORT SPIRIT



### basic colours

#### nos colours

**2000**  
white

SN: 01-05/08 Index



nos

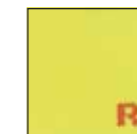
**4775**  
towel

SN: 01-05/08 Index



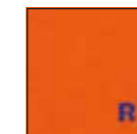
**1690**  
lightning

SN: 01-05 Index



**8034**  
flash orange

SN: 01-05 Index



**8150**  
fire

SN: 01-05 Index



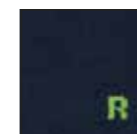
**6318**  
ribbon blue

SN: 01-05 Index



**6120**  
marine

SN: 01-05/08 Index



**3400**  
light grey

SN: 01-05/08 Index



nos

**3970**  
dark grey

SN: 01-05/08 Index



**3000**  
black

SN: 01-05/08 Index



nos

### seasonal colours S/S 2024

delivery date 01/02/2024

**5181**  
soil

SN: 01-05/08 Index



**6531**  
nautical

SN: 01-05/08 Index



**7447**  
nettle

SN: 01-05/08 Index



**7471**  
vegetal

SN: 01-05/08 Index



**8862**  
lobster

SN: 01-05/08 Index



Best.-Einh. · Order unit · Unité de commande 3

Art. Nr. 16609 Sneaker Socquette	Größe · Size · Taille			USA
	Index	EUR	UK	
01	35-36	2½-3½	3-4	
02	37-38	4-5	5-6	
03	39-41	5½-7½	6½-8½	
04	42-43	8-9	9-10	
05	44-45	9½-10½	10½-11½	
	46-48	11-12½	12½-13½	

83% Polyester · Polyester · Polyester  
17% Polyamid · Polyamide · Polyamide

### FOR A SPORT INSPIRED LIFESTYLE



> Hoher Feuchtigkeitstransport

> High moisture wicking

> Excellente évacuation de l'humidité



> Leicht gepolsterte Sohle

> Slightly cushioned sole

> Semelle rembourrée



> Anatomische FALKE-Passform

> Anatomic FALKE fit

> Forme anatomique FALKE

# FALKE COOL KICK

SPORT SPIRIT

NEW SUSTAINABLE MATERIAL COMPOSITION S/S 2024

Selective distribution

FALKE  
WE CARE



### Selective distribution

#### basic colours

#### nos colours

2000  
white

SN: 01-05/08 Index



nos

4775  
towel

SN: 01-05/08 Index



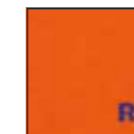
1690  
lightning

SN: 01-05 Index



8034  
flash orange

SN: 01-05 Index



8150  
fire

SN: 01-05 Index



7408  
golf

SN: 01-05 Index



6120  
marine

SN: 01-05/08 Index



3400  
light grey

SN: 01-05/08 Index



nos

3970  
dark grey

SN: 01-05/08 Index



3000  
black

SN: 01-05/08 Index



nos

6065  
imperial

SN: 01-05 Index



### seasonal colours S/S 2024

7475  
fjord

SN: 01-05/08 Index



7918  
palm

SN: 01-05/08 Index



8943  
pink iris

SN: 01-05/08 Index



Best.-Einh. · Order unit · Unité de commande 3

Art. Nr. 16677 Sneaker Socquette	Größe · Size · Taille			
	Index	EUR	UK	USA
08	35-36	2½-3½	3-4	
01	37-38	4-5	5-6	
02	39-41	5½-7½	6½-8½	
03	42-43	8-9	9-10	
04	44-45	9½-10½	10½-11½	
05	46-48	11-12½	12½-13½	

81% Polyester (RECYCEL<sup>T</sup>) ·  
Polyester (RECYCLED) · Polyester  
19% Polyamid · Polyamide · Polyamide

### FOR A SPORT INSPIRED LIFESTYLE



> FALKE - WE CARE -  
Garnkomposition:  
ressourcenschonend, sozial  
verantwortlich, rückverfolgbar

> FALKE - WE CARE -  
Yarn composition: resource-friendly,  
socially responsible, traceable

> FALKE - WE CARE  
Composition du fil : économise  
les ressources, est socialement  
responsable et traçable



> Hoher Feuchtigkeitstransport

> High moisture wicking

> Excellente évacuation de l'humidité



> Leicht gepolsterte Sohle

> Slightly cushioned sole

> Semelle rembourrée



> Anatomische FALKE-Passform

> Anatomic FALKE fit

> Forme anatomique FALKE

**FALKE**  
**COOL KICK**  
SPORT SPIRIT



Sohlendruck  
Sole print  
Imprimé semelle



**basic colours**

**2000**  
white

SN: 01-05/08 Index



**4775**  
towel

SN: 01-05/08 Index



**8074**  
red pepper

SN: 01-05 Index



**6318**  
ribbon blue

SN: 01-05 Index



**6120**  
marine

SN: 01-05/08 Index



**3775**  
light grey mel.

SN: 01-05/08 Index



**3000**  
black

SN: 01-05/08 Index



**seasonal colours S/S 2024**

delivery date 01/02/2024

**5181**  
soil

SN: 01-05/08 Index



**7447**  
nettle

SN: 01-05/08 Index



**8862**  
lobster

SN: 01-05/08 Index



Best.-Einh. · Order unit · Unité de commande 3

Art. Nr. 16629 Sneaker Socquette	Größe · Size · Taille			USA
	Index	EUR	UK	
	08	35-36	2½-3½	3-4
	01	37-38	4-5	5-6
	02	39-41	5½-7½	6½-8½
	03	42-43	8-9	9-10
	04	44-45	9½-10½	10½-11½
	05	46-48	11-12½	12½-13½

**83% Polyester** · Polyester · Polyester  
**17% Polyamid** · Polyamide · Polyamide

**FOR A SPORT INSPIRED LIFESTYLE**

- › Sportlicher Sneaker aus kühlendem Funktionsgarn kombiniert mit einem Sohlendruck
- › Sportive Optik durch spezielle Strickstruktur auf dem Fuß
- › Perfekt für zu Hause
- › Hoher Feuchtigkeitstransport
- › Anatomische FALKE-Passform (L/R)

- › Sporty sneakers made of cooling functional yarn combined with a sole print
- › Sporty look thanks to a special knitted structure on the foot
- › Perfect for home
- › High moisture uptake
- › Anatomical FALKE fit (L/R)

- › Chaussettes sport composées de fils fonctionnels frais combinés à une pression de la soie
- › Look sportif grâce à la structure tricotée spéciale du pied
- › Idéales pour la maison
- › Excellente évacuation de l'humidité
- › Coupe FALKE anatomique (G/D)

# FALKE

## COOL KICK

SPORT SPIRIT (HIGH CUT)



### SNEAKER FIT



#### basic colours

##### nos colours

**2000**  
white

IN: 01-05/08 Index



nos

**4775**  
towel

IN: 01-05/08 Index



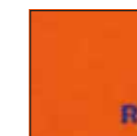
**1690**  
lightning

IN: 01-05 Index



**8034**  
flash orange

IN: 01-05 Index



**8150**  
fire

IN: 01-05 Index



**6318**  
ribbon blue

IN: 01-05 Index



**6120**  
marine

IN: 01-05/08 Index



**3400**  
light grey

IN: 01-05/08 Index



nos

**3970**  
dark grey

IN: 01-05/08 Index



**3000**  
black

IN: 01-05/08 Index



nos

#### seasonal colours S/S 2024

delivery date 01/02/2024

**5181**  
soil

IN: 01-05/08 Index



**6531**  
nautical

IN: 01-05/08 Index



**7447**  
nettle

IN: 01-05/08 Index



**7471**  
vegetal

IN: 01-05/08 Index



**8862**  
lobster

IN: 01-05/08 Index



Best.-Einh. · Order unit · Unité de commande 3

Art. Nr. 16601 Füßling Invisible Invisible	Größe · Size · Taille			
	Index	EUR	UK	USA
08	35-36	2½-3½	3-4	
01	37-38	4-5	5-6	
02	39-41	5½-7½	6½-8½	
03	42-43	8-9	9-10	
04	44-45	9½-10½	10½-11½	
05	46-48	11-12½	12½-13½	

77% Polyester · Polyester · Polyester  
22% Polyamid · Polyamide · Polyamide  
1% Elasthan · Elastane · Élasthanne

#### FOR A SPORT INSPIRED LIFESTYLE



> Hoher Feuchtigkeitstransport

> High moisture wicking

> Excellente évacuation de l'humidité



> Leicht gepolsterte Sohle

> Slightly cushioned sole

> Semelle rembourrée



> Anti-Slip-System

> Anti-slip system

> Système anti-glisse



> Anatomische FALKE-Passform

> Anatomic FALKE fit

> Forme anatomique FALKE

# FALKE COOL KICK

SPORT SPIRIT (HIGH CUT)

NEW SUSTAINABLE MATERIAL COMPOSITION S/S 2024

Selective distribution

FALKE  
WE CARE



## SNEAKER FIT



### Selective distribution

#### basic colours

#### nos colours

2000  
white

IN: 01-05/08 Index



nos

4775  
towel

IN: 01-05/08 Index



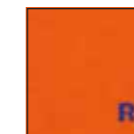
1690  
lightning

IN: 01-05 Index



8034  
flash orange

IN: 01-05 Index



8150  
fire

IN: 01-05 Index



7408  
golf

IN: 01-05 Index



6120  
marine

IN: 01-05/08 Index



3400  
light grey

IN: 01-05/08 Index



nos

3970  
dark grey

IN: 01-05/08 Index



3000  
black

IN: 01-05/08 Index



nos

6065  
imperial

IN: 01-05 Index



### seasonal colours S/S 2024

7475  
fjord

SN: 01-05/08 Index



7918  
palm

SN: 01-05/08 Index



8943  
pink iris

SN: 01-05/08 Index



Best.-Einh. · Order unit · Unité de commande 3

Art. Nr. 16675 Füßling Invisible Invisible	Größe · Size · Taille			
	Index	EUR	UK	USA
	08	35-36	2½-3½	3-4
	01	37-38	4-5	5-6
	02	39-41	5½-7½	6½-8½
	03	42-43	8-9	9-10
	04	44-45	9½-10½	10½-11½
	05	46-48	11-12½	12½-13½
	<b>78% Polyester (RECYCELTE) · Polyester (RECYCLED) · Polyester</b>			
	<b>21% Polyamid · Polyamide · Polyamide</b>			
	<b>1% Elasthan · Elastane · Élasthanne</b>			

### FOR A SPORT INSPIRED LIFESTYLE



> FALKE - WE CARE - Garnkomposition: ressourcenschonend, sozial verantwortlich, rückverfolgbar

> FALKE - WE CARE - Yarn composition: resource-friendly, socially responsible, traceable

> FALKE - WE CARE Composition du fil : économise les ressources, est socialement responsable et traçable



> Hoher Feuchtigkeitstransport

> High moisture wicking

> Excellente évacuation de l'humidité



> Leicht gepolsterte Sohle

> Slightly cushioned sole

> Semelle rembourrée



> Anti-Slip-System

> Anti-slip system

> Système anti-glisce



> Anatomische FALKE-Passform

> Anatomic FALKE fit

> Forme anatomique FALKE



# FALKE

## KEEP WARM

### SPORT SPIRIT (HIGH CUT)

#### basic colours

2040  
offwhite

IN: 01-05 Index



4043  
beige mel.

IN: 01-05 Index



6333  
smoke blue

IN: 01-05 Index



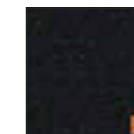
6278  
dark sapphire

IN: 01-05 Index



3080  
anthracite mel.

IN: 01-05 Index



3000  
black

IN: 01-05 Index



#### SNEAKER FIT



Best.-Einh. · Order unit · Unité de commande 3

Art. Nr. 13378 Füßling Invisible Invisible	Größe · Size · Taille			
	Index	EUR	UK	USA
01	37-38	4-5	5-6	
02	39-41	5½-7½	6½-8½	
03	42-43	8-9	9-10	
04	44-45	9½-10½	10½-11½	
05	46-48	11-12½	12½-13½	

65% Schurwolle · Virgin wool · Laine vierge  
34% Polyamid · Polyamide · Polyamide  
1% Elasthan · Elastane · Élasthane

#### FOR A SPORT INSPIRED LIFESTYLE

> Klimaregulierende, wärmende Merinowolle

> Climate-regulating, warming merino wool

> Laine mérinos pour garantir chaleur et régulation thermique

> Gepolsterte Sohle

> Cushioned sole

> Semelle rembourrée

> Optimaler Halt im Fersenbereich ohne Silikondruck

> Optimal hold in heel area without silicone print

> Maintien optimal dans la zone du talon sans picots antidérapants en silicone

> Anatomische FALKE-Passform

> Anatomic FALKE fit

> Forme anatomique FALKE

**FALKE**  
**WALKIE ERGO**  
 SPORT SPIRIT



**basic colours**

**nos colours**

**2060**  
 woolwhite  
 SO: 01-05 Index



**4490**  
 sand mel.  
 SO: 01-05 Index



**8280**  
 scarlet  
 SO: 01-05 Index



**6660**  
 light denim  
 SO: 01-05 Index



**6670**  
 jeans  
 SO: 01-05 Index



**nos**

**6120**  
 marine  
 SO: 01-05 Index



**5450**  
 dark brown  
 SO: 01-05 Index



**nos**

**3060**  
 graphit mel.  
 SO: 01-05 Index



**3150**  
 smog  
 SO: 01-05 Index



**nos**

**3080**  
 anthracite mel.  
 SO: 01-05 Index



**nos**

**3000**  
 black  
 SO: 01-05 Index



**nos**

Best.-Einh. · Order unit · Unité de commande 3

Art. Nr. 16480 Strumpf Sock Chaussette	Größe · Size · Taille			
	Index	EUR	UK	USA
01	37-38	4-5	5-6	
02	39-41	5½-7½	6½-8½	
03	42-43	8-9	9-10	
04	44-45	9½-10½	10½-11½	
05	46-48	11-12½	12½-13½	

63% Schurwolle · Virgin wool · Laine vierge  
 35% Polyamid · Polyamide · Polyamide  
 2% Elasthan · Elastane · Élasthanne

**FOR A SPORT INSPIRED LIFESTYLE**



> Klimaregulierende Merinowolle

> Climate-regulating merino wool

> Laine mérinos à régulation climatique



> Stark gepolsterte Sohle

> Thickly cushioned sole

> Semelle parfaitement rembourrée



> Anatomische FALKE-Passform

> Anatomic FALKE fit

> Forme anatomique FALKE

# FALKE WALKIE LIGHT

SPORT SPIRIT



**basic colours**

**nos colours**

**2060**  
woolwhite  
SO: 01-05 Index



**4490**  
sand mel.  
SO: 01-05 Index



**8280**  
scarlet  
SO: 01-05 Index



**6660**  
light denim  
SO: 01-05 Index



**6670**  
jeans  
**SO:** 01-05 Index



**nos**

**6120**  
marine  
SO: 01-05 Index



**5450**  
dark brown  
**SO:** 01-05 Index



**nos**

**3060**  
graphit mel.  
SO: 01-05 Index



**3150**  
smog  
**SO:** 01-05 Index



**nos**

**3080**  
anthracite mel.  
**SO:** 01-05 Index



**nos**

**3000**  
black  
**SO:** 01-05 Index



**nos**

Best.-Einh. · Order unit · Unité de commande 3

Art. Nr. 16486 Strumpf Sock Chaussette	Größe · Size · Taille			
	Index	EUR	UK	USA
01	37-38	4-5	5-6	
02	39-41	5½-7½	6½-8½	
03	42-43	8-9	9-10	
04	44-45	9½-10½	10½-11½	
05	46-48	11-12½	12½-13½	

66% Schurwolle · Virgin wool · Laine vierge  
34% Polyamid · Polyamide · Polyamide

**FOR A SPORT INSPIRED LIFESTYLE**



> Klimaregulierende Merinowolle

> Climate-regulating merino wool

> Laine mérinos à régulation climatique



> Leicht gepolsterte Sohle

> Slightly cushioned sole

> Semelle rembourrée



> Anatomische FALKE-Passform

> Anatomic FALKE fit

> Forme anatomique FALKE

**F A L K E**  
SEASONAL BASIC

# FALKE MARINA STRIPE

SEASONAL BASIC

FALKE  
WE CARE



## basic colours

1216  
brass

SO: 03-07 Index



2000  
white

SO: 03-07 Index



3000  
black

SO: 03-07 Index



6000  
royal blue

SO: 03-07 Index



8228  
scarlet

SO: 03-07 Index



## seasonal colours S/S 2024

delivery date 01/02/2024

4093  
jute

SO: 03-06 Index



6531  
nautical

SO: 03-06 Index



7448  
mulberry

SO: 03-06 Index



Best.-Einh. · Order unit · Unité de commande 3

Art. Nr. 12557 Strumpf Sock Chaussette	Größe · Size · Taille			
	Index	EUR	UK	USA
	03	39-40	5½-6½	6½-7½
	04	41-42	7-8	8-9
	05	43-44	8½-9½	9½-10½
	06	45-46	10-11	11-12
	07	47-48	11½-12½	12½-13½
	<b>92% Baumwolle (BIO) · Cotton (ORGANIC) · Coton</b>			
	<b>6% Polyamid · Polyamide · Polyamide</b>			
	<b>2% Elasthan · Elasthane · Élasthanne</b>			

### Elegante & brillante Fil d'Écosse Baumwolle

- › Modischer Strumpf mit angenehmem Tragegefühl durch hautschmeichelnde, gekämmte, nachhaltige Bio-Baumwolle
- › FALKE - WE CARE-COTTON: ressourcenschonend, sozial verantwortlich, rückverfolgbar
- › Raffinierte Streifen-Dessinierung in maritimen Farbkombinationen mit hoher Farbbrillanz auf fein gestricktem Grund
- › Optimale Haltbarkeit dank verstärkter Belastungszonen
- › Perfekte FALKE-Passform

### Elegant & brilliant fil d'Écosse cotton

- › Fashionable socks with great wearing comfort due to skin-flattering, combed, sustainable organic cotton
- › FALKE - WE CARE - COTTON: resource-saving, socially responsible, traceable
- › Sophisticated striped design in maritime colour combinations with a high colour brilliance on a finely knitted base
- › Optimal durability thanks to reinforced stress zones
- › FALKE Perfect Fit

### Coton fil d'Écosse élégant & brillant

- › Chaussettes tendance agréables à porter grâce au coton bio peigné durable et doux pour la peau
- › FALKE - WE CARE - COTTON : économise les ressources, socialement responsable, retraçable
- › Dessin à rayures raffiné dans une combinaison de couleurs marines qui présente une grande brillance de couleurs sur un fond finement tricoté
- › Durabilité optimale grâce aux zones sollicitées renforcées
- › Coupe parfaite FALKE

# FALKE OXFORD STRIPE

SEASONAL BASIC

Colour Rework S/S 2024



## basic colours

**3010**  
black-mix

SO: 03-07 Index  
KH: 03-07 Index



**3165**  
steel mel.

SO: 03-07 Index



**5035**  
terracotta

SO: 03-07 Index  
KH: 03-07 Index



**5038**  
camel

SO: 03-07 Index  
KH: 03-07 Index



**6116**  
space blue

SO: 03-07 Index  
KH: 03-07 Index



**6554**  
cornflower blue

SO: 03-07 Index  
KH: 03-07 Index



**7447**  
hunter green

SO: 03-07 Index



**8282**  
aubergine

SO: 03-07 Index



Best.-Einh. · Order unit · Unité de commande 3

	Größe · Size · Taille			
	Index	EUR	UK	USA
<b>Art. Nr. 13379</b>	03	39-40	5½-6½	6½-7½
<b>Strumpf</b>	04	41-42	7-8	8-9
<b>Sock</b>	05	43-44	8½-9½	9½-10½
<b>Chaussette</b>	06	45-46	10-11	11-12
	07	47-48	11½-12½	12½-13½
	<b>88% Baumwolle · Cotton · Coton</b>			
	<b>12% Polyamid · Polyamide · Polyamide</b>			
<b>Art. Nr. 15779</b>	03	39-40	5½-6½	6½-7½
<b>Kniestrumpf</b>	04	41-42	7-8	8-9
<b>Knee-high</b>	05	43-44	8½-9½	9½-10½
<b>Mi-bas</b>	06	45-46	10-11	11-12
	07	47-48	11½-12½	12½-13½
	<b>86% Baumwolle · Cotton · Coton</b>			
	<b>14% Polyamid · Polyamide · Polyamide</b>			

### Elegante & brillante Fil d'Écosse Baumwolle

- › Feines Maschenbild durch hochwertige Fil d'Écosse Baumwolle
- › Modisch-elegante Optik durch moderne Oxford-Musterung
- › Optimale Haltbarkeit dank verstärkter Belastungszonen
- › Perfekte FALKE-Passform

### Elegant & brilliant fil d'Écosse cotton

- › Fine mesh structure in high-quality fil d'Écosse cotton
- › Fashionable and elegant look thanks to modern Oxford pattern
- › Optimal durability thanks to reinforced stress zones
- › FALKE Perfect Fit

### Coton fil d'Écosse élégant & brillant

- › Maille fine grâce à la haute qualité du coton fil d'Écosse
- › Chaussette élégante et moderne grâce à un motif Oxford
- › Durabilité optimale grâce aux zones sollicitées renforcées
- › Coupe parfaite FALKE

# FALKE SENSITIVE HERRINGBONE

SEASONAL BASIC

basic colours

5082  
hazel  
SO: 03-07 Index



6845  
dusty blue  
SO: 03-07 Index



3000  
black  
SO: 03-07 Index



# FALKE MODERN TAILOR

SEASONAL BASIC

NEW S/S 2024

# FALKE WE CARE

basic colours

3000  
black  
SO: 02-04 Index



3390  
lightgray mel.  
SO: 02-04 Index



4044  
pebble mel.  
SO: 02-04 Index



6116  
space blue  
SO: 02-04 Index



7441  
hunter green  
SO: 02-04 Index



8596  
barolo  
SO: 02-04 Index



Best.-Einh. · Order unit · Unité de commande 3

	Größe · Size · Taille			
	Index	EUR	UK	USA
Art. Nr. 12492	03	39-40	5½-6½	6½-7½
Strumpf	04	41-42	7-8	8-9
Sock	05	43-44	8½-9½	9½-10½
Chaussette	06	45-46	10-11	11-12
	07	47-48	11½-12½	12½-13½

58% Schurwolle · Virgin wool · Laine vierge  
42% Polyamid · Polyamide · Polyamide

**Legerer Merino-Strumpf**

- › Leichte, temperaturregulierende Merinowolle
  - › Klassischer Fischgrät kombiniert mit einem dezenten Pünktchen-Muster
  - › Komfortbund für druckfreien Halt am Bein
  - › Perfekte FALKE-Passform
- Casual merino sock**
- › Light, climate-regulating merino wool
  - › Classic herringbone pattern combined with a subtle polka dot pattern
  - › Comfort cuff for pressure-free hold on leg
  - › FALKE Perfect Fit

**Chaussette en laine mérinos pour un look décontracté**

- › Laine mérinos légère thermorégulatrice
- › Chevrons classiques combinés avec un sobre motif à pois
- › Bord de confort souple pour un maintien sans pression sur la jambe
- › Coupe parfaite FALKE

Best.-Einh. · Order unit · Unité de commande 3

	Größe · Size · Taille			
	Index	EUR	UK	USA
Art. Nr. 12570	02	39-42	5½-8	6½-9
Strumpf	03	43-46	8½-11	9½-12
Sock	04	47-50	11½-14	12½-15
Chaussette				

80% Baumwolle (29% BIO-Baumwolle) · Cotton (29% ORGANIC-Cotton) · Coton  
18% Polyamid (3% RECYCELTE) · Polyamide (3% RECYCLED) · Polyamide  
2% Elasthan · Elastane · Élasthanne

**Baumwoll-Komfort**

- › FALKE - WE CARE - COTTON: ressourcenschonend, sozial verantwortlich, rückverfolgbar
- › Bestandteil der FALKE - WE CARE - Collection
- › Modern-minimalistisches Karo-Muster
- › Klassische Farben für jeden Anlass
- › Optimale Haltbarkeit dank verstärkter Belastungszonen
- › Perfekte FALKE-Passform
- › FALKE - WE CARE - COTTON: resource-saving, socially responsible, traceable
- › Part of the FALKE - WE CARE - Collection
- › Modern minimalist check pattern
- › Classic colours for any occasion
- › Optimal durability thanks to reinforced stress zones
- › FALKE Perfect Fit
- › FALKE - WE CARE - COTTON: économise les ressources, socialement responsable, traçable
- › Fait partie de la collection FALKE - WE CARE
- › Motif à carreaux moderne et minimaliste
- › Des couleurs classiques pour toutes les occasions
- › Durabilité optimale grâce aux zones sollicitées renforcées
- › Coupe parfaite FALKE

# FALKE UPTOWN TIE

SEASONAL BASIC



## basic colours

**8228**  
scarlet

SO: 03-07 Index  
KH: 03-06 Index



**6000**  
royal blue

SO: 03-07 Index  
KH: 03-06 Index



**7441**  
hunter green

SO: 03-07 Index  
KH: 03-06 Index



**3095**  
anthracite

SO: 03-07 Index  
KH: 03-06 Index



**3000**  
black

SO: 03-07 Index  
KH: 03-06 Index



## seasonal colours S/S 2024

delivery date 01/02/2024

**3248**  
pearl grey

SO: 03-06 Index  
KH: 03-06 Index



**7448**  
hunter green

SO: 03-06 Index  
KH: 03-06 Index



**8862**  
lobster

SO: 03-06 Index  
KH: 03-06 Index



Best.-Einh. · Order unit · Unité de commande 3

	Größe · Size · Taille			
	Index	EUR	UK	USA
<b>Art. Nr. 12437</b>	03	39-40	5½-6½	6½-7½
<b>Strumpf</b>	04	41-42	7-8	8-9
<b>Sock</b>	05	43-44	8½-9½	9½-10½
<b>Chaussette</b>	06	45-46	10-11	11-12
	07	47-48	11½-12½	12½-13½
	<b>73% Baumwolle · Cotton · Coton</b>			
	<b>27% Polyamid · Polyamide · Polyamide</b>			
<b>Art. Nr. 15747</b>	03	39-40	5½-6½	6½-7½
<b>Kniestrumpf</b>	04	41-42	7-8	8-9
<b>Knee-high</b>	05	43-44	8½-9½	9½-10½
<b>Mi-bas</b>	06	45-46	10-11	11-12
	<b>76% Baumwolle · Cotton · Coton</b>			
	<b>24% Polyamid · Polyamide · Polyamide</b>			

## Elegante und brillante Fil d'Écosse Baumwolle

- › Feines Maschenbild durch hochwertige Fil d'Écosse Baumwolle
- › Modisch elegante Optik durch moderne Krawatten-Musterung
- › Optimale Haltbarkeit dank verstärkter Belastungszonen
- › Perfekte FALKE-Passform

## Elegant and brilliant fil d'Écosse cotton

- › Fine mesh structure in high-quality fil d'Écosse cotton
- › Fashionable and elegant look thanks to modern tie pattern
- › Optimal durability thanks to reinforced stress zones
- › FALKE Perfect Fit

## Coton fil d'Écosse élégant et brillant

- › Maille fine grâce à la haute qualité du coton fil d'Écosse
- › Look tendance et élégant grâce au motif cravate
- › Durabilité optimale grâce aux zones sollicitées renforcées
- › Coupe parfaite FALKE



# FALKE MICROBLOCK

SEASONAL BASIC



## basic colours

**4380**  
country

SO: 03-06 Index  
KH: 03-06 Index



**8229**  
red

SO: 03-06 Index  
KH: 03-06 Index



**6000**  
royal blue-scarlet

SO: 03-06 Index  
KH: 03-06 Index



**7441**  
hunter green

SO: 03-06 Index  
KH: 03-06 Index



**3030**  
grey-white

SO: 03-06 Index  
KH: 03-06 Index



Best.-Einh. · Order unit · Unité de commande 3

	Größe · Size · Taille			
	Index	EUR	UK	USA
<b>Art. Nr. 14041</b>	03	39-40	5½-6½	6½-7½
<b>Strumpf</b>	04	41-42	7-8	8-9
<b>Sock</b>	05	43-44	8½-9½	9½-10½
<b>Chaussette</b>	06	45-46	10-11	11-12
<b>Art. Nr. 15751</b>	03	39-40	5½-6½	6½-7½
<b>Kniestrumpf</b>	04	41-42	7-8	8-9
<b>Knee-high</b>	05	43-44	8½-9½	9½-10½
<b>Mi-bas</b>	06	45-46	10-11	11-12

91% **Baumwolle** · Cotton · Coton  
6% **Polyamid** · Polyamide · Polyamide  
3% **Elasthan** · Elasthane · Élasthanne

### Elegante und brillante Fil d'Écosse Baumwolle

- › Feines Maschenbild durch hochwertige Fil d'Écosse Baumwolle
- › Modisch elegante Optik durch mehrfarbige Ringel-Musterung
- › Optimale Haltbarkeit dank verstärkter Belastungszonen
- › Perfekte FALKE-Passform

### Elegant and brilliant fil d'Écosse cotton

- › Fine mesh structure in high-quality fil d'Écosse cotton
- › Fashionable and elegant look thanks to multicoloured stripe pattern
- › Optimal durability thanks to reinforced stress zones
- › FALKE Perfect Fit

### Coton fil d'Écosse élégant et brillant

- › Maille fine grâce à la haute qualité du coton fil d'Écosse
- › Chaussettes à très fines rayures multicolores pour un look tendance et élégant
- › Durabilité optimale grâce aux zones sollicitées renforcées
- › Coupe parfaite FALKE

# FALKE

## TINTED STRIPE

SEASONAL BASIC



### basic colours

8077  
scarlet

SO: 02-04 Index



6371  
dark navy

SO: 02-04 Index



7992  
wald

SO: 02-04 Index



7464  
beech

SO: 02-04 Index



3180  
asphalt mel.

SO: 02-04 Index



Best.-Einh. · Order unit · Unité de commande 3

Art. Nr. 13279 Strumpf Sock Chaussette	Größe · Size · Taille			
	Index	EUR	UK	USA
	02	39-42	5½-8	6½-9
	03	43-46	8½-11	9½-12
	04	47-50	11½-14	12½-15

46% Schurwolle · Virgin wool · Laine vierge  
28% Polyamid · Polyamide · Polyamide  
26% Baumwolle · Cotton · Coton

#### Legerer Merino-Baumwoll-Strumpf

- › Modisch legere Optik durch mehrfarbige Ringel-Musterung
- › Klimaregulierende Merinowolle
- › Hohe Farbbrillanz dank merzerisierter Baumwolle im Ringel
- › Optimale Haltbarkeit dank verstärkter Belastungszonen
- › Perfekte FALKE-Passform

#### Casual merino and cotton sock

- › Fashionable and casual look thanks to multicoloured stripe pattern
- › Climate-regulating merino wool
- › High colour brilliance due to mercerised cotton stripes
- › Optimal durability thanks to reinforced stress zones
- › FALKE Perfect Fit

#### Chaussette en laine mérinos et coton pour un look décontracté

- › Chaussettes à très fines rayures multicolores pour un look tendance et décontracté
- › Laine mérinos à régulation climatique
- › Couleurs chatoyantes grâce aux rayures en coton mercerisé
- › Durabilité optimale grâce aux zones sollicitées renforcées
- › Coupe parfaite FALKE

# FALKE SENSITIVE MAPPED LINE

SEASONAL BASIC



## basic colours

**4390**  
sesame  
SO: 02-04 Index



**8048**  
passion  
SO: 02-04 Index



**6324**  
bonnieblue  
SO: 02-04 Index



**7882**  
military  
SO: 02-04 Index



**3000**  
black  
SO: 02-04 Index



Best.-Einh. · Order unit · Unité de commande 3

Art. Nr. 12438 Strumpf Sock Chaussette	Größe · Size · Taille			
	Index	EUR	UK	USA
	02	39-42	5½-8	6½-9
	03	43-46	8½-11	9½-12
	04	47-50	11½-14	12½-15

96% **Baumwolle** · Cotton · Coton  
2% **Elasthan** · Elastane · Élasthane  
2% **Polyamid** · Polyamide · Polyamide

### Baumwoll-Komfort

- › Angenehm weiche Baumwolle
- › Komfortbund für druckfreien Halt am Bein
- › Modisch elegante Optik durch eine zweifarbige Ringel-Musterung
- › Optimale Haltbarkeit dank verstärkter Belastungszonen
- › Perfekte FALKE-Passform

### Cotton comfort

- › Pleasant soft cotton
- › Comfort cuff for pressure-free hold on leg
- › Fashionable and elegant look thanks to bicoloured stripe pattern
- › Optimal durability thanks to reinforced stress zones
- › FALKE Perfect Fit

### Le confort du coton

- › Coton doux et agréable
- › Bord de confort souple pour un maintien sans pression sur la jambe
- › Chaussettes à rayures bicolores pour un look tendance et élégant
- › Durabilité optimale grâce aux zones sollicitées renforcées
- › Coupe parfaite FALKE

# FALKE SENSITIVE ARGYLE

SEASONAL BASIC

FALKE  
WE CARE



## basic colours

4712  
hay

SO: 02-04 Index



8100  
bordeaux

SO: 02-04 Index



6414  
midnight

SO: 02-04 Index



3390  
light grey mel.

SO: 02-04 Index



3000  
black

SO: 02-04 Index



## seasonal colours S/S 2024

delivery date 01/02/2024

1237  
ochre

SO: 02-03 Index



4360  
cafe latte

SO: 02-03 Index



6740  
mingblue

SO: 02-03 Index



Best.-Einh. · Order unit · Unité de commande 3

Art. Nr. 12535 Strumpf Sock Chaussette	Größe · Size · Taille			
	Index	EUR	UK	USA
	02	39-42	5½-8	6½-9
	03	43-46	8½-11	9½-12
	04	47-50	11½-14	12½-15

77% **Baumwolle** · Cotton · Coton  
23% **Polyamid** · Polyamide · Polyamide

### Baumwoll-Komfort

- › Umweltfreundliche Materialkomposition: nachhaltige Baumwolle und recycelte Funktionsgarne
- › FALKE – WE CARE – COTTON: ressourcenschonend, sozial verantwortlich, rückverfolgbar
- › Modernes Argyle-Muster
- › Für besonders druckempfindliche Beine und Diabetiker geeignet
- › Weicher Komfortbund und flache Kettelnäht für druckfreien Sitz an Bein und Fuß
- › Perfekte FALKE-Passform

### Cotton comfort

- › Environmentally friendly material composition: sustainable cotton and recycled functional yarns
- › FALKE – WE CARE – COTTON: resource-saving, socially responsible, traceable
- › Modern Argyle pattern
- › Suitable for particularly pressure-sensitive legs and diabetics
- › Soft comfortable waistband and a flat overcast seam for a pressure-free fit on the leg and foot
- › FALKE Perfect Fit

### Le confort du coton

- › Composition respectueuse de l'environnement : coton durable et fils fonctionnels recyclés
- › FALKE – WE CARE – COTTON : économise les ressources, socialement responsable, retraçable
- › Motif à losanges moderne
- › Convient aux jambes particulièrement sensibles à la pression et aux diabétiques
- › Bord doux et confortable et couture de chaîne plate pour un ajustement sans pression sur les jambes et les pieds
- › Coupe parfaite FALKE

# FALKE DOT

SEASONAL BASIC



## basic colours

**4045**  
taupe mel.  
SO: 02-04 Index



**8228**  
scarlet  
SO: 02-04 Index



**8597**  
barolo  
SO: 02-04 Index  
KH: 02-03 Index



**6594**  
light blue  
SO: 02-04 Index



**6000**  
royal blue-taupe  
SO: 02-03 Index



**6377**  
navy-blue  
SO: 02-04 Index  
KH: 02-03 Index



**7826**  
military  
SO: 02-04 Index



**5931**  
brown  
SO: 02-04 Index  
KH: 02-03 Index



**3167**  
steel mel.  
SO: 02-04 Index  
KH: 02-03 Index



**3096**  
anthra-grey  
SO: 02-03 Index  
KH: 02-03 Index



**3010**  
black-sapphire  
SO: 02-04 Index



## seasonal colours S/S 2024

delivery date 01/02/2024

**4093**  
jute  
SO: 02-03 Index  
KH: 02-03 Index



**4096**  
corn  
SO: 02-03 Index  
KH: 02-03 Index



**6531**  
nautical  
SO: 02-03 Index  
KH: 02-03 Index



Best.-Einh. · Order unit · Unité de commande 3

	Größe · Size · Taille			
	Index	EUR	UK	USA
<b>Art. Nr. 13269</b>	02	39-42	5½-8	6½-9
<b>Strumpf</b>	03	43-46	8½-11	9½-12
Sock	04	47-50	11½-14	12½-15
Chaussette				
<b>Art. Nr. 15769</b>	02	39-42	5½-8	6½-9
<b>Kniestrumpf</b>	03	43-46	8½-11	9½-12
Knee-high				
Mi-bas				

**88% Baumwolle · Cotton · Coton**  
**12% Polyamid · Polyamide · Polyamide**

### Baumwoll-Komfort

- › Feines Maschenbild durch hochwertige Fil d'Écosse Baumwolle außen
- › Angenehm weiche Baumwolle innen
- › Zeitlose zweifarbige Punkt-Musterung
- › Optimale Haltbarkeit dank verstärkter Belastungszonen
- › Perfekte FALKE-Passform

### Cotton comfort

- › *Fine mesh structure in high-quality fil d'Écosse cotton on the outside*
- › *Pleasant soft cotton on the inside*
- › *Timeless two-coloured dot pattern*
- › *Optimal durability thanks to reinforced stress zones*
- › *FALKE Perfect Fit*

### Le confort du coton

- › *Maille fine grâce à la haute qualité du coton fil d'Écosse à l'extérieur*
- › *Coton agréable et doux à l'intérieur*
- › *Motif de point intemporel en deux couleurs*
- › *Durabilité optimale grâce aux zones sollicitées renforcées*
- › *Coupe parfaite FALKE*

**FALKE**  
**RAIN DYE**  
 SEASONAL BASIC

**FALKE**  
 WE CARE

basic colours

4011  
 cream

SO: 02-03 Index



6450  
 pastel blue

SO: 02-03 Index



6014  
 silent water

SO: 02-03 Index



7313  
 light green

SO: 02-03 Index



3460  
 chrome

SO: 02-03 Index



Best.-Einh. · Order unit · Unité de commande 3

Art. Nr. 12549 Strumpf Sock Chaussette	Größe · Size · Taille			
	Index	EUR	UK	USA
	02	39-42	5½-8	6½-9
	03	43-46	8½-11	9½-12

**94% Baumwolle (BIO) · Cotton (ORGANIC) · Coton**  
**5% Polyamid (RECYCELTE) · Polyamide (RECYCLED) · Polyamide**  
**1% Elasthan (RECYCELTE) · Elasthane (RECYCLED) · Élasthane**

**Baumwoll-Komfort**

- › Modischer Strumpf mit angenehmem Tragegefühl dank hochwertiger Materialkomposition mit nachhaltiger Bio-Baumwolle
- › FALKE – WE CARE – COTTON: ressourcenschonend, sozial verantwortlich, rückverfolgbar
- › Verarbeitung von Spray-Print Garn für modisches Sprengel-Design
- › All-over-Design: Muster verläuft über den gesamten Strumpf
- › Optimale Haltbarkeit dank verstärkter Belastungszonen
- › Perfekte FALKE-Passform

**Cotton comfort**

- › Fashionable socks that are incredibly comfortable to wear thanks to a high-quality material composition with sustainable organic cotton
- › FALKE – WE CARE – COTTON: resource-saving, socially responsible, traceable
- › Includes spray-print yarn for a fashionable speckle design
- › All-over design: the pattern covers the entire sock
- › Optimal durability thanks to reinforced stress zones
- › FALKE Perfect Fit

**Le confort du coton**

- › Chaussettes tendance confortables grâce à leur composition de qualité contenant du coton biologique durable
- › FALKE – WE CARE – COTTON : économise les ressources, socialement responsable, traçable
- › Utilisation de fil Spray-Print pour un design moucheté tendance
- › Design all-over : le motif s'étend sur toute la chaussette
- › Durabilité optimale grâce aux zones sollicitées renforcées
- › Coupe parfaite FALKE

Seasonal Basic

Seasonal Basic

**FALKE**  
**BROOKLYN**  
 SEASONAL BASIC



basic colours

**8154**  
 red flash

SO: 02-04 Index



**7867**  
 teal

SO: 02-04 Index



**6120**  
 marine

SO: 02-04 Index



**7821**  
 thymian

SO: 02-04 Index



**4084**  
 fungi

SO: 02-04 Index



**3463**  
 metal grey

SO: 02-04 Index



**3000**  
 black

SO: 02-04 Index



Best.-Einh. · Order unit · Unité de commande 3

Art. Nr. 12430 Strumpf Sock Chaussette	Größe · Size · Taille			
	Index	EUR	UK	USA
	02	39-42	5½-8	6½-9
	03	43-46	8½-11	9½-12
	04	47-50	11½-14	12½-15
	<b>97% Baumwolle (BIO) · Cotton (ORGANIC) · Coton</b>			
	<b>2% Polyamid · Polyamide · Polyamide</b>			
	<b>1% Elasthan · Elasthane · Élasthane</b>			

**Baumwoll-Komfort**

- › FALKE – WE CARE – COTTON: ressourcenschonend, sozial verantwortlich, rückverfolgbar
- › Modische Bootsocke mit ausgezeichnetem Tragegefühl dank angenehm weicher Bio-Baumwolle
- › Kernige Grobstrick-Optik mit Rippstruktur
- › Vielseitig kombinierbar durch große Farbauswahl
- › Perfekte FALKE-Passform

**Cotton comfort**

- › FALKE – WE CARE – COTTON: resource-saving, socially responsible, traceable
- › Fashionable boot sock that is outstanding to wear thanks to the soft organic cotton
- › Thick chunky knit look with ribbed structure
- › Great combination possibilities thanks to large colour range
- › FALKE Perfect Fit

**Le confort du coton**

- › FALKE – WE CARE – COTTON : économise les ressources, socialement responsable, retraçable
- › Chaussettes à la mode avec un excellent confort de port grâce à un coton biologique agréablement doux
- › Aspect grosses mailles côtelées
- › Facile à assortir grâce à une large gamme de coloris
- › Coupe parfaite FALKE

# FALKE DYNAMIC

SEASONAL BASIC

Design Rework S/S 2024



FALKE  
WE CARE

## basic colours

2000

white-royal blue

SO: 01-05 Index



2030

white-black

SO: 01-05 Index



2068

white-blue/red

SO: 01-05 Index



2080

white-red

SO: 01-05 Index



## seasonal colours S/S 2024

delivery date 01/02/2024

2032

white-pearl grey

SO: 01-05 Index



2070

white-nettle

SO: 01-05 Index



2088

white-lipstick

SO: 01-05 Index



Best.-Einh. · Order unit · Unité de commande 3

Art. Nr. 12601 Strumpf Sock Chaussette	Größe · Size · Taille			
	Index	EUR	UK	USA
01	37 - 38	4 - 5	5 - 6	
02	39 - 41	5½ - 7½	6½ - 8½	
03	42 - 43	8 - 9	9 - 10	
04	44 - 45	9½ - 10½	10½ - 11½	
05	46 - 48	11 - 12½	12½ - 13½	

81% **Baumwolle** · Cotton · Coton  
16% **Polyamid** · Polyamide · Polyamide  
3% **Elasthan** · Elasthane · Élasthane

## FOR A SPORT INSPIRED LIFESTYLE



› FALKE – WE CARE – COTTON:  
ressourcenschonend, sozial  
verantwortlich, rückverfolgbar



› Ultraleicht gepolsterte Sohle



› Perfekt kombinierbar mit  
aktuellem Sneakertrend



› Anatomische FALKE-Passform

› FALKE – WE CARE – COTTON:  
resource-saving,  
socially responsible, traceable

› Ultra-light cushioned sole

› Perfectly matching the  
current sneaker trend

› Anatomic FALKE fit

› FALKE – WE CARE – COTTON:  
économise les ressources,  
socialement responsable, retraçable

› Semelle légèrement rembourée

› Le complément idéal et  
incontournable des Sneakers

› Forme anatomique FALKE



## CONTACTS

### Headoffice (Germany)

Falke KGaA  
P.O. Box 1109  
DE-57376 Schmallenberg  
Phone: ++49-2972 799 1  
Email: contact@FALKE.com

### AE/Qatar

Fig Retail Trading LLC  
Business Bay area, Bay Square,  
Bldg 7, office 504  
AE-0 Dubai, UAE  
Phone: ++971 4 430 7310  
Email: nelsheikh@figretail.com

### Australia

Mia Consulting  
5 Rayern Court, Bentleigh East  
AU-3165 Victoria  
Phone: ++61-40 403 34 24  
Email:  
jkotsinadelis@miaconsultingint.com.au

### Austria

FALKE GmbH  
Gusswerk  
Haus 10D - 2. OG/RAUM 2  
Söllheimerstraße 16  
AT-5020 Salzburg  
Phone: ++43-662 46 15 44  
Order-Freeline: 0800-20 70 73  
Email: FALKE.salzburg@FALKE.com

### Belgium/Luxembourg

Falke Belgium BVBA  
Schutterhofstraat 22  
BE-2000 Antwerpen  
Phone: ++32-3 226 5557  
Email: FALKE.belgien@FALKE.com

### Canada

ICO  
54 Newcastle Street  
Toronto, Ontario  
M8Y 1A3  
Phone: ++1-416 703-0742  
Email: robert@icosportswear.com

### China

BCDT (Beijing) Co., Ltd.  
3-2-N2, Lang Yuan Vintage  
No. 6 Lang Jiayuan, Tong hui He bei Rd  
CN-100022 Beijing Chaoyang District  
Phone: ++86-010 6561 6677  
Email: od.FALKE@bcdt.cn

### Czech Republic

Display Me s.r.o.  
Vodní 534/3  
CZ-150 00 Praha 5  
Phone: +420 733 727 823  
Email: info@displayme.com

### Denmark

Susi Wigh  
Center Boulevard B3 110-111  
DK-2300 København S  
Phone: ++45-618 59 500  
Email: susi.wigh@FALKE.com

### Egypt

Diamond Canari For  
Industries & Trade, S. A. E.  
El-Nil St, El-Warrak Manache Road  
EG-12411 Giza, Imbaba  
Phone: ++ 202 3540 1464  
Email: marafa@diamondcanari.com

### Finland

Swiss Lady Oy  
Fashion Center  
Härkähaankuja 14  
FI-01730 Vantaa  
Phone: ++358-10 423 4270  
Email: info@swisslady.fi

### France

Falke France  
50, Rue Etienne Marcel  
FR-75002 Paris  
Phone: ++33-1 40 13 80 90  
Email: reception.paris@FALKE.com

### UK/Ireland

Falke Showroom London  
Second Floor  
8-12 Broadwick Street  
GB-London W1F 8HW  
Phone: ++44-207 493 8442  
Email: customerserviceuk@FALKE.com

### Greece

H. Antonopoulos & Co. EE  
Chamber of Commerce: 98634  
219-221, Himittou Street  
Pagrati  
GR-Athens 116-32  
Phone: ++30-21 07 01 28 43  
Email: office@antongroup.gr

### Iceland

Leistar Ehf  
Garoatorg 4a  
IS-210 Gardabaer  
Phone: ++354-661 6020  
Email: ari@leistar.is

### Italy

Oberalp AG-SPA  
Via Waltraud-Gebert-Deeg Str. 4  
T-39100 Bolzano – Bozen  
Phone: ++39 0471 242900  
Email: info@oberalp.it

### Japan

Boy's Co., Ltd.  
Kobe-Asahi Bldg. 9F  
59 Naniwa-Machi, Chuo-Ku  
JP-Kobe 650-0035  
Phone: ++81-78 332 58 73  
Email: morita@boys-bshop.co.jp

### Korea

Taotex LLC  
3rd Fl. DB Savings Bank Bldg.  
21, Eonju-ro 174gil, Gangnam-Gu  
Seoul 06017 Korea  
Phone: ++82 70 77 45 96 54  
Mobile: ++82 10 65 47 71 28  
Email: lee@taotex.co.kr

### Kuwait/Saudi-Arabia

Al Yasra Fashion General Trading Co.  
Block 11, Sabhan Industrial Area,  
South Sabhan  
Kuwait  
Phone: +965 22249351  
Email: S.Araujo@alyasra.com

### Lebanon

Fashion Intimates SAL  
111 Trabaud Street  
LB-Beirut  
Phone: ++961-304 00 64  
Email: info@fashionintimates.com

### Norway

Jostein R. Gjengstø Agenturer AS  
Maridalsveien 87  
Bygg 6  
NO-0461 Oslo  
Phone: ++47-23 00 17 97  
Email: elisabeth@gjengstoe.no

### Portugal

António Novais  
Trv. Linhares de Tras, N. 81 Esposa-  
de  
PT-4460-761 Custóias Mts  
Phone: ++351-93 32 05 177  
Email: antonio.novais@FALKE.com

### Alípio C. Lopes

Rua Principal, 245 - Mouratos  
PT-2400-432 Leiria  
Phone: ++351-919 534 499  
Email: alipio.lopes@FALKE.com

### Russia

Caterina Group  
5th Donskoy proezd, 21B/10  
RU-(119334) Moscow, Russia  
Phone: ++495 660 75 02  
Email: opt@caterina.ru

### Slovenia

REBEL d.o.o.  
Staneta Rozmana 16  
SI-9000 Murska Sobota  
Phone: ++386-2 535 19 31  
Email: rebel@rebel.si

### Showroom

Masvera Spasicveva ulica 8  
SI-1000 Ljubljana  
Phone: ++386-1565 4410  
Email: rebel-lj@siol.net

### Sweden

Love it Agency AB  
Josefin Stålborg  
Jungfrugatan 20  
114 44 Stockholm  
Phone: ++46-84 44 94 60  
Email: josefin@loveitagency.se

### Switzerland

FALKE AG  
Showroom Zürich  
Wright-Straße 9  
CH-8152 Glattpark (Opfikon)  
Phone: ++41-44 659 20 10  
Email: FALKE.schweiz@FALKE.com

### The Netherlands

Falke Nederland B.V.  
Sallandhaven 6  
3433 PS Nieuwegein  
Phone: ++31-085-086 67 29  
Email: info.nl@FALKE.com

### Turkey

Ideatex Tekstil Ve Moda Ltd ti.  
Cumhuriyet Mah. Hekim Sok. No:4  
Ö er Residence D:413  
34380 Bomonti/ i li  
Phone: +90 212 803 03 02  
Mobile: +90 533 241 73 07

### USA

FALKE United States INC.  
1279, 19th Street Lane NW  
US-Hickory, NC 28601  
Phone: ++1-828 485 3313  
Email: sales@FALKE-usa.com

**F A L K E**

P.O. Box 1109 . D-57376 Schmallenberg/Germany  
Phone: (+49)Ø2972/799-1 . Fax: (+49)Ø2972/799-319  
contact@FALKE.com . www.FALKE.com